

Ficha de Produto
 Edição de fevereiro de 2017
 Nº de identificação: 07.201
 Versão nº 4
 Lâminas Sika® PVC-P

Lâminas Sika® PVC-P

Lâminas em PVC-p para selagem de juntas

Descrição do produto	Lâminas flexíveis em PVC-p, produzidas em perfis específicos para selagem de juntas de construção e de dilatação no betão. Disponíveis em diferentes tipos e dimensões de acordo com as exigências e características de utilização.
Utilizações	As Lâminas Sika® são utilizadas para selagem de juntas de dilatação e juntas de construção (betonagem) em estruturas de betão: <ul style="list-style-type: none"> ■ Na indústria da água: Barragens, reservatórios de água, canais, piscinas, tanques em ETARs, etc. ■ Em estruturas enterradas: caves, parques subterrâneos de estacionamento, túneis, passagens subterrâneas, etc.
Sustentabilidade	<ul style="list-style-type: none"> ■ Isento de chumbo. ■ Isento de plastificantes DOP.
Características/ Vantagens	<ul style="list-style-type: none"> ■ Elevada capacidade de resistência à tração e alongamento à rotura. ■ Flexibilidade permanente. ■ Para níveis de pressão hidrostática baixos e médios. ■ Resistente a um grande leque de químicos e águas subterrâneas. ■ Produto robusto apto para manuseamento e aplicação em obra. ■ Fácil soldadura em estaleiro e obra.
Certificados/ Boletins de Ensaio	As Lâminas Sika® foram testadas segundo as normas: <ul style="list-style-type: none"> ■ DIN 18541 parte 1. ■ DIN 18197. ■ German WU Directive DAfStb.

Dados do produto

Aspecto / Cor	Amarelo.
Fornecimento	Rolos de 15 e 30 metros.
Armazenagem e conservação	O produto conserva-se durante 60 meses a partir da data de fabrico, na embalagem original não encetada, a temperaturas não superiores a +30 °C. Armazenar em local seco e ao abrigo da luz solar directa.

Dados técnicos

Base química	Cloreto de polivinilo plastificado (PVC-p).
Temperatura de serviço	<ul style="list-style-type: none"> ■ Quando sujeito a águas sob pressão: -20 °C a +40 °C. ■ Quando sujeito a águas sem pressão: -20 °C a +60 °C.

Propriedades físicas / Mecânicas



Dureza Shore A 75 ± 5 (DIN 53505).

Resistência à tracção > 12 N/mm² (EN ISO 527-2).

Alongamento à ruptura ≥ 320% (EN ISO 527-2).

Resistência ao rasgão ≥ 12 N/mm (ISO 34-1).

Resistência ao fogo Classe E (EN ISO 11925-2 / EN 13501-1).

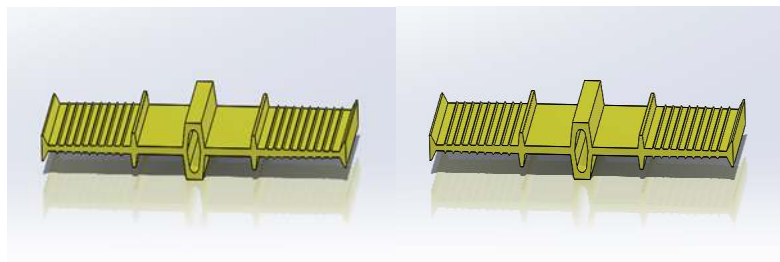
Capacidade de movimento e resistência à pressão de água
(Juntas de dilatação)

Tipo	Lâminas Sika® para juntas de dilatação	Largura	Largura do bolbo	Espessura do bolbo	Largura de cada secção isolante	Comprimento do rolo	Máxima pressão de água admitida	Movimento máximo	
		a	b	c	s			v _r	
		[mm]	[mm]	[mm]	[mm]	[m]	[m]	Expansão [mm]	
Interna	D-19	190	75	3.5	57.5	15	10	10	
	D-24	240	85	4.0	77.5	15	15	10	
	D-32	320	110	5.0	105	15	25	10	
Externa				Elementos de selagem					
					N x f				
					[1] x [mm]				
		DF-24	240	90	4.0	4 x 25	15	15	10
		DF-32	320	100	4.0	6 x 25	15	20	10

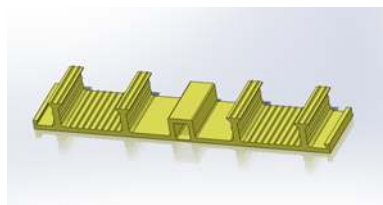
Os limites indicados nas tabelas acima aplicam-se a utilizações normais. Podem ser aplicados diferentes valores consoante as condições de utilização.

- v_r Movimento resultante = $(v_x^2 + v_y^2 + v_z^2)^{1/2}$
N Quantidade de elementos de selagem
f Altura dos elementos de selagem, incluindo a lâmina

Lâmina Sika® D-19, D-24 e D-32



Lâmina Sika® DF-24 e DF-32



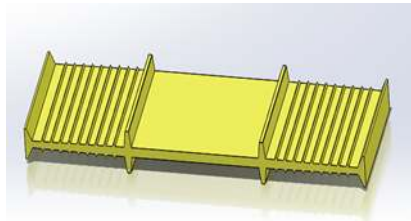
Capacidade de movimento e resistência à pressão de água
(Juntas de construção)

Tipo	Lâminas Sika® para juntas de construção	Largura	Largura da seção central	Espessura da seção central	Largura de cada seção isolante	Comprimento do rolo	Máxima pressão de água admitida	Movimento máximo v_r
		a [mm]	b [mm]	c [mm]	s [mm]			
Interna	A-19	190	75	3.5	57.5	30	10	-
	A-24	240	85	3.5	77.5	30	15	
	A-32	320	110	4.5	105	15	30	
Externa	Elementos de selagem							
					N x f			
					[1] x [mm]			
	AF-24	240	90	4.0	4 x 25	15	15	-
	AF-32	320	100	4.0	6 x 25	15	20	

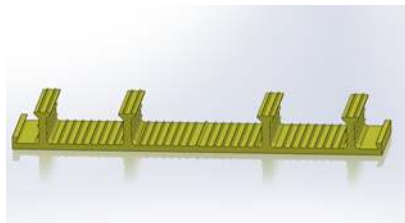
Os limites indicados nas tabelas acima aplicam-se a utilizações normais. Podem ser aplicados diferentes valores consoante as condições de utilização.

- v_r Movimento resultante = Sem movimento
- N Quantidade de elementos de selagem
- f Altura dos elementos de selagem, incluindo a lâmina

Lâmina Sika® A-19, A-24 e A-32



Lâmina Sika® AF-24 e AF-32



Informação sobre o sistema

Pormenores de aplicação

Largura da junta

A largura da junta deverá ser de:

Juntas de dilatação (lâminas internas): 20 ou 30 mm.

Juntas de dilatação (lâminas externas): 20 mm.

Soldadura em obra

As Lâminas Sika® são fabricadas em PVC termoplástico e podem ser soldadas facilmente. As pontas devem ser fixas num perfil de soldadura (diferente para cada tipo de lâmina) e cortadas de forma precisa. As pontas cortadas devem então ser aquecidas com equipamento de soldadura adequado (**Máquina de soldadura de Lâminas Sika®**) até ficarem plásticas (semi-fundidas). Remover o aparelho de soldadura e pressionar de imediato as duas pontas uma contra a outra.

A temperatura de soldadura é de aprox. 200 °C.

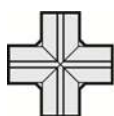
Não é permitida a união de lâminas com qualquer tipo de cola.

Peças prefabricadas

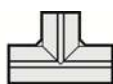
Apenas as uniões de topo a topo deverão ser realizadas em obra. Todas as outras uniões deverão ser produzidas com secções prefabricadas. Estas estão disponíveis em várias configurações de forma a reduzir o número de uniões necessárias em obra.

Os elementos prefabricados produzidos em fábrica podem ser preparados para projectos específicos.

Tipo de peças disponíveis:



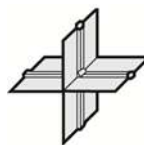
Cruz
Horizontal



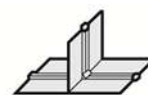
“T”
horizontal



“L”
horizontal



Cruz
vertical



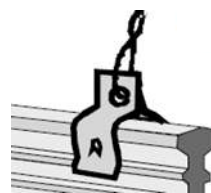
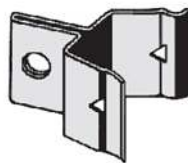
“T” vertical



“L” vertical

Acessórios

Clips de fixação



Deve ser cumprida uma distância máxima de 20 cm entre clips. Estes deverão estar presos às armaduras.

Importante	<ul style="list-style-type: none">■ Os valores de resistência à pressão de água indicados para cada tipo de lâmina são orientativos, baseados em factos experimentais e condicionados a uma correcta colocação da lâmina no betão.■ As Lâminas Sika® externas deverão ser instaladas ao longo da superfície exterior do betão. Não instalar este tipo de lâminas na parte superior do betão.■ As Lâminas Sika® externas não podem ser utilizadas em situações de pressão de água negativa.■ O manuseamento e instalação das Lâminas Sika® deve ser efectuado em temperaturas ambiente e de material superior a 0 °C.■ As Lâminas Sika® deverão ser protegidas e limpas antes dos processos de betonagem.
Nota	Todos os dados técnicos referidos nesta Ficha de Produto são baseados em ensaios laboratoriais. Resultados obtidos noutras condições podem divergir dos apresentados, devido a circunstâncias que não podemos controlar.

Risco e segurança

REACH "Regulamento da Comunidade Europeia sobre os produtos químicos e seu uso seguro (REACH: CE 1907/2006). Este produto está conforme os termos do Regulamento (CE) n.º 1907/2006 (REACH)".

Todas as substâncias contidas nos Produtos Sika são:
- pré-registadas ou registadas pelos nossos fornecedores a montante e/ou
- pré-registadas pela Sika e/ou
- isentas de registo.

Medidas de segurança Para informações complementares sobre o manuseamento, armazenagem e eliminação de resíduos do produto consultar a respectiva Ficha de Dados de Segurança e o rótulo da embalagem.

"O produto está seguro na Cª Seguros XL Insurance Switzerland (Apólice nºCH00003018LI05A), a título de responsabilidade civil do fabricante".

A informação e em particular as recomendações relacionadas com aplicação e utilização final dos produtos Sika são fornecidas em boa fé e baseadas no conhecimento e experiência dos produtos sempre que devidamente armazenados, manuseados e aplicados em condições normais, de acordo com as recomendações da Sika. Na prática, as diferenças no estado dos materiais, das superfícies, e das condições de aplicação em obra, são de tal forma imprevisíveis que nenhuma garantia a respeito da comercialização ou aptidão para um fim em particular nem qualquer responsabilidade decorrente de qualquer relacionamento legal poderão ser inferidas desta informação, ou de qualquer recomendação por escrito, ou de qualquer outra recomendação dada. O produto deve ser ensaiado para aferir a adequabilidade do mesmo à aplicação e fins pretendidos. Os direitos de propriedade de terceiros deverão ser observados. Todas as encomendas aceites estão sujeitas às nossas condições de venda e de entrega vigentes. Os utilizadores deverão sempre consultar a versão mais recente da nossa Ficha de Produto específica do produto a que diz respeito, que será entregue sempre que solicitada.



Sika Portugal, SA
R. de Santarém, 113
4400-292 V. N. Gaia
Portugal

Tel.: +351 22 377 69 00
Fax: +351 22 370 20 12
pt.sika.com

