



Sika ComfortFloor®  
PARA PROFISSIONAIS  
A PERFEIÇÃO NUNCA  
ESTEVE TÃO PERTO

A CONSTRUIR CONFIANÇA



# UMA SOLUÇÃO PROFISSIONAL PARA UM ASPETO PERFEITO Sika ComfortFloor®

**Sika ComfortFloor®** é mais do que um pavimento liso e estético. Trata-se da forma como as pessoas vêem e reagem ao *look* do pavimento. As soluções Sika de base poliuretano para revestimento de pavimentos oferecem uma continuidade sem igual – para ajudar na realização de conceitos criativos e modernos.

**Sika ComfortFloor®** é inodoro, isento de solventes e a sua superfície lisa de poliuretano torna-o anti-alérgico uma vez que nenhum tipo de poeiras ou bactérias se consegue fixar no pavimento.

Facilidade de limpeza, manutenção e suficientemente durável para resistir ao desgaste constante.

**Vantagens Sika ComfortFloor®:**

- Design ilimitado e criatividade.
- Continuidade.
- Inodoro.
- Isento de COV's.
- Superfície lisa e suave torna mais fácil a limpeza.
- Anti-alérgico.
- Confortável.
- Resistente ao fogo.
- Estável aos UV.
- Excepcional estabilidade de cor.
- Resistência ao deslizamento R10.

# UM OLHAR TOTALMENTE NOVO PARA ÁREAS RESIDENCIAIS COM Sika ComfortFloor®

A casa é o castelo de uma família e o pavimento é um componente absolutamente vital para criar um espaço confortável e seguro. A gama Sika ComfortFloor® oferece toda uma panóplia de soluções que são quentes, duráveis e fáceis de manter.

Seja o estilo e a decoração da sala de estar, a calma relaxante do quarto ou a durabilidade e desempenho da casa de banho ou cozinha, Sika ComfortFloor® oferece uma combinação única de design moderno e habitabilidade absoluta.

Para a casa - Sika ComfortFloor® - em praticamente qualquer cor.



**Esquerda:** O estilo contínuo e durável do Sika ComfortFloor® é ideal para uma cozinha de tamanho semi-profissional - aqui um sistema Sikafloor® PS27.  
**Baixo:** Um quarto moderno quente, graças ao sistema Sikafloor® PS25.

**Esquerda:** Elegância para a sala de estar - em praticamente qualquer cor (aqui um sistema Sikafloor® PS23).  
**Cima:** Mais do que uma bela casa de banho, é o sistema Sikafloor® PS23..

# UMA SOLUÇÃO RECONHECIDA E POPULAR PARA ÁREAS PÚBLICAS E COMÉRCIO COM Sika ComfortFloor®

Sika ComfortFloor® pode ser encontrado numa vasta quantidade de áreas públicas e edifícios. Comprova a sua elevada durabilidade – e excelente a nível estético – é também ótimo a nível funcional e com excelentes recursos de desempenho.

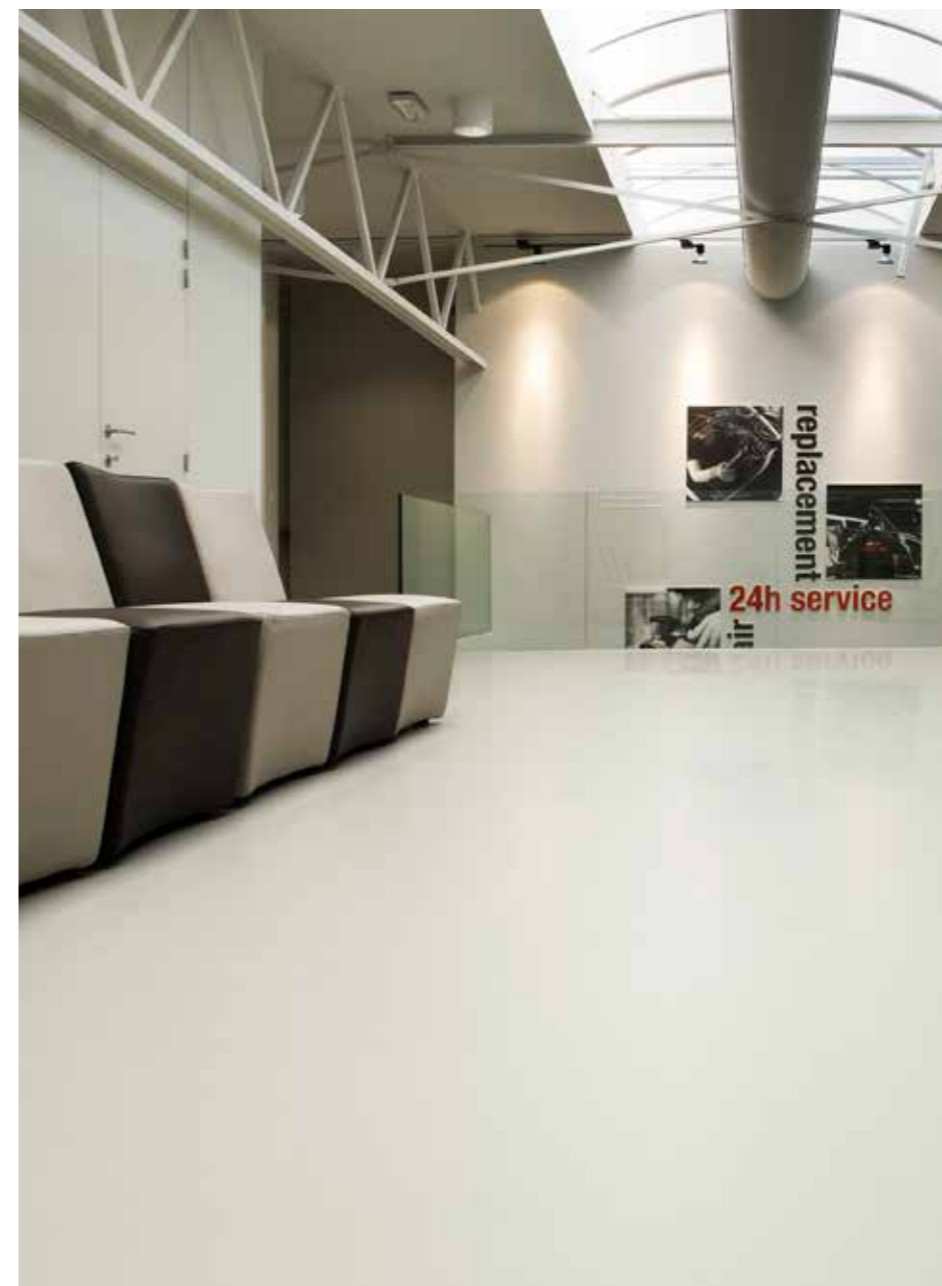
Os sistemas Sikafloor® PS23, PS24, PS25, PS26 e PS27 cumprem os requisitos ambientais, ao mesmo tempo que reduzem o impacto sonoro, maior resistência à humidade e químicos ou elevada durabilidade para áreas com elevado tráfego e solicitações impostas pelo mobiliário.

## HOJE, Sika ComfortFloor® É UTILIZADO EM DIVERSOS ESPAÇOS DISTINTOS:

- Escritórios.
- Lojas comerciais.
- Hospitais.
- Centros de saúde.
- Hóteis e restaurantes.
- Museus.
- Bibliotecas.
- Escolas.
- Creches e infantários.
- Colégios e universidades.
- Centros desportivos.
- Teatros e estúdios de filmagem.



**Cima:** Uma solução de revestimento acolhedora para esta agência de viagens em Estugarda, Alemanha. **Baixo:** Incubadora de negócios em Paris, França. Um pavimento durável e estilo moderno.



**Esquerda:** Um centro de aprendizagem e desenvolvimento em Hasselt, Bélgica. Necessita de um pavimento que fosse um complemento para o estilo arquitetónico contemporâneo. **Cima:** Um revestimento de elevadas prestações e de fácil manutenção numa escola em Namur, Bélgica. **Baixo:** O corredor de uma escola em Weggis, na Suíça optaram por um pavimento com elevada redução acústica.

# UMA SOLUÇÃO RECONHECIDA E POPULAR PARA ÁREAS PÚBLICAS E COMÉRCIO COM Sika ComfortFloor®



**Cima:** Farmácia em Schoeftland, Suíça conta com a durabilidade de Sika ComfortFloor®. **Baixo esquerda:** Sucesso comprovado na área do retalho; aqui numa cafetaria em Waterloo, Bélgica. **Baixo direita:** O elevado tráfego de clientes não é problema na loja Krause no shopping Sihcity in Zurique, Suíça.

**Cima esquerda:** Revestimento de cor elegante e modesta em museu de exposições de quadros e esculturas em Hjørring, Dinamarca. **Cima direita:** Sika ComfortFloor® nos estúdios de filmagem da Baviera em Munique, Alemanha tem um papel fundamental e elevada durabilidade. **Baixo:** Pavimento resistente no Centro Desportivo IISPA em Almelo, Holanda tem acabamento brilhante e resistência ao descoloramento.

# UMA SOLUÇÃO RECONHECIDA E POPULAR PARA ÁREAS PÚBLICAS E COMÉRCIO COM Sika ComfortFloor®



**Cima:** Revestimento para escola, em Weggis, Suíça. **Baixo:** Pavimento em balneário, é completamente resistente à humidade e excelente estética; Morschwil, Suíça.



**Cima esquerda:** Uma sala de emergências em York, Inglaterra com uma solução de revestimento higienizada e de fácil limpeza. **Cima direita:** Um desempenho versátil é perfeito para uma biblioteca médica em Düsseldorf, Alemanha. **Esquerda:** Bom aspeto e confortável, em clínica psiquiátrica em Pfäfers, Suíça.



# O QUE OS CLIENTES DIZEM SOBRE O Sika ComfortFloor®

Comprámos uma casa de madeira com 80 anos há alguns meses. Parecia antiquada. No entanto, após a instalação do Sika ComfortFloor®, todo o espaço tornou-se moderno, iluminado e confortável. A minha esposa e eu estamos muito orgulhosos com a cor verde-amarelado que ela escolheu - que se encaixa perfeitamente com as paredes de madeira e as escadas!

**ANDREAS BOMMER**  
Proprietário, Brienz, Suíça



**Ousado contido sublime:** Estas três fotos mostram como uma solução de pavimento moderno e colorido combina com o exterior tradicional - e altamente apelativo - para criar um interior moderno em Brienz, Suíça; sistema Sikafloor® PS-23.



## ARQUITETOS FALAM ACERCA DE Sika ComfortFloor®

### LOOK INOVADOR

Estou fascinado pela aparência natural e contínua da superfície do pavimento. Devido ao facto deste revestimento estar disponível em praticamente todas as cores, sinto bastante liberdade no design a adotar; Posso pintar com pincel e paleta, tal como um artista! Comparado com outros materiais para pavimentos, o acabamento de Sika ComfortFloor® é inovador; não existem padrões repetitivos no pavimento como acontece com madeiras, mosaicos, etc. Sem juntas, apenas uma expansão suave de cor. Na minha opinião, este sistema é perfeito para o design de grandes espaços.

### BING MENG

Sócio maioritário e CEO, Arquiteto Yuanzheng International Engineering, Tianjin, China

### ELEVADO DESEMPENHO E HIGIÉNICO

Este material de revestimento é ideal para hospitais porque é higiénico e contínuo. É resistente à água e químicos - tornando mais fácil a limpeza e manutenção. O revestimento apresenta durabilidade em áreas com tráfego elevado com muitas pessoas e trolleys, como corredores e entradas. Para além das vantagens funcionais, nós podemos ainda conceber o pavimento em muitas cores, tornando o ambiente de um hospital mais parecido com o ambiente familiar - e mais alegre.

### JIEMING MAXWELL

Arquiteto, Sydney, Austrália

### FÁCIL APLICAÇÃO

Ideal para a renovação de pavimentos. O sistema Sika ComfortFloor® pode ser facilmente aplicado em vários substratos devido à sua reduzida espessura. Apenas 3-5 mm são suficientes. O sistema Sika é fácil de aplicar mesmo em pontos singulares como ao redor de clarabóias num pavimento térreo.

### BRUNO PLASSAIS

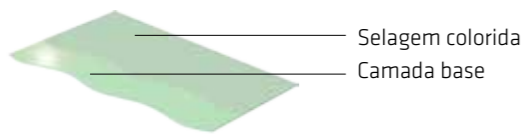
Diretor, Design Pavimentos, Paris, França

# A TECNOLOGIA POR DETRÁS DE Sika ComfortFloor®

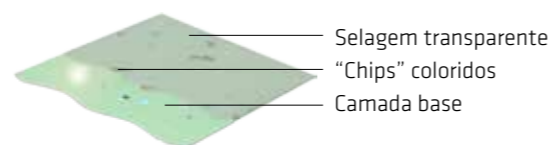
Os sistemas Sika ComfortFloor® estão disponíveis com uma vasta gama de características incluindo a acústica, durabilidade, resistência ao desgaste, e flexibilidade da superfície. De seguida, é apresentada uma descrição geral de cada sistema:

## SISTEMAS Sika ComfortFloor®

### OPÇÕES DAS CAMADAS FINAIS PADRÃO



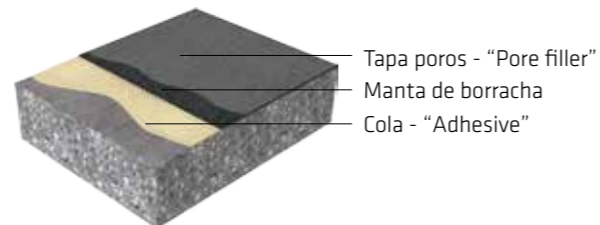
### OU DECORATIVO



### OPÇÕES DE CAMADA INFERIOR SMOOTH



### OU MACIO E ACÚSTICO



| COMPARAÇÃO DE SISTEMAS | PS23 | PS24 | PS25 | PS26 | PS27 |
|------------------------|------|------|------|------|------|
| Padrão                 | ■    |      |      |      | ■    |
| Decorativo             |      | ■    |      | ■    |      |
| Acústico               |      |      | ■    | ■    |      |
| <b>GUIA DE ESCOLHA</b> |      |      |      |      |      |
| Sala                   | ***  | ***  | *    | *    | *    |
| Quarto                 | ***  | ***  | ***  | ***  | *    |
| Cozinha                | **   | **   | *    | *    | ***  |
| Casa de banho          | **   | **   | ***  | ***  | ***  |

\* ADEQUADO \*\* BOM \*\*\* EXCELENTE

### QUALIDADE DO AR INTERIOR

Sika ComfortFloor® é inodoro durante a aplicação e utilização, e cumpre todas as normas da qualidade do ar interior em relação às emissões de compostos orgânicos voláteis (COV), que podem ser prejudiciais para a saúde pública e meio ambiente.

### ACÚSTICA SUPERIOR

Os sistemas SikaFloor® PS25 e PS26 apresentam uma camada acústica inferior que ajuda no isolamento sonoro. Os sistemas SikaFloor® PS23, PS24, PS25 e PS26 integram um material suave e elástico que reduz o ruído dos sapatos e da queda de objetos.

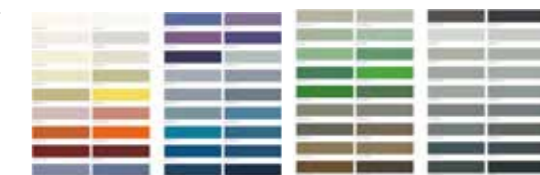
### DURÁVEL E ROBUSTO

Originalmente concebido para aplicações comerciais (shoppings e hospitais), Sika ComfortFloor® suporta elevado tráfego pedonal, solicitações mecânicas elevadas e o desgaste de zonas de entrada e corredores de uma habitação. O pavimento apresenta-se como barreira forte e contínua contra a migração da água e químicos de limpeza. Os riscos podem ser tratados com um produto de limpeza ou repintados com uma nova camada fina.

Os sistemas Sika ComfortFloor® são aplicados sem qualquer adesivo ou cola, com uma contribuição mais baixa para as emissões de carbono, quando

comparado com tradicionais sistemas de pavimentos.

### AS CORES DE Sika ComfortFloor®



Consulte o seu representante Sika para obter catálogo de cores Sika ComfortFloor® completo.

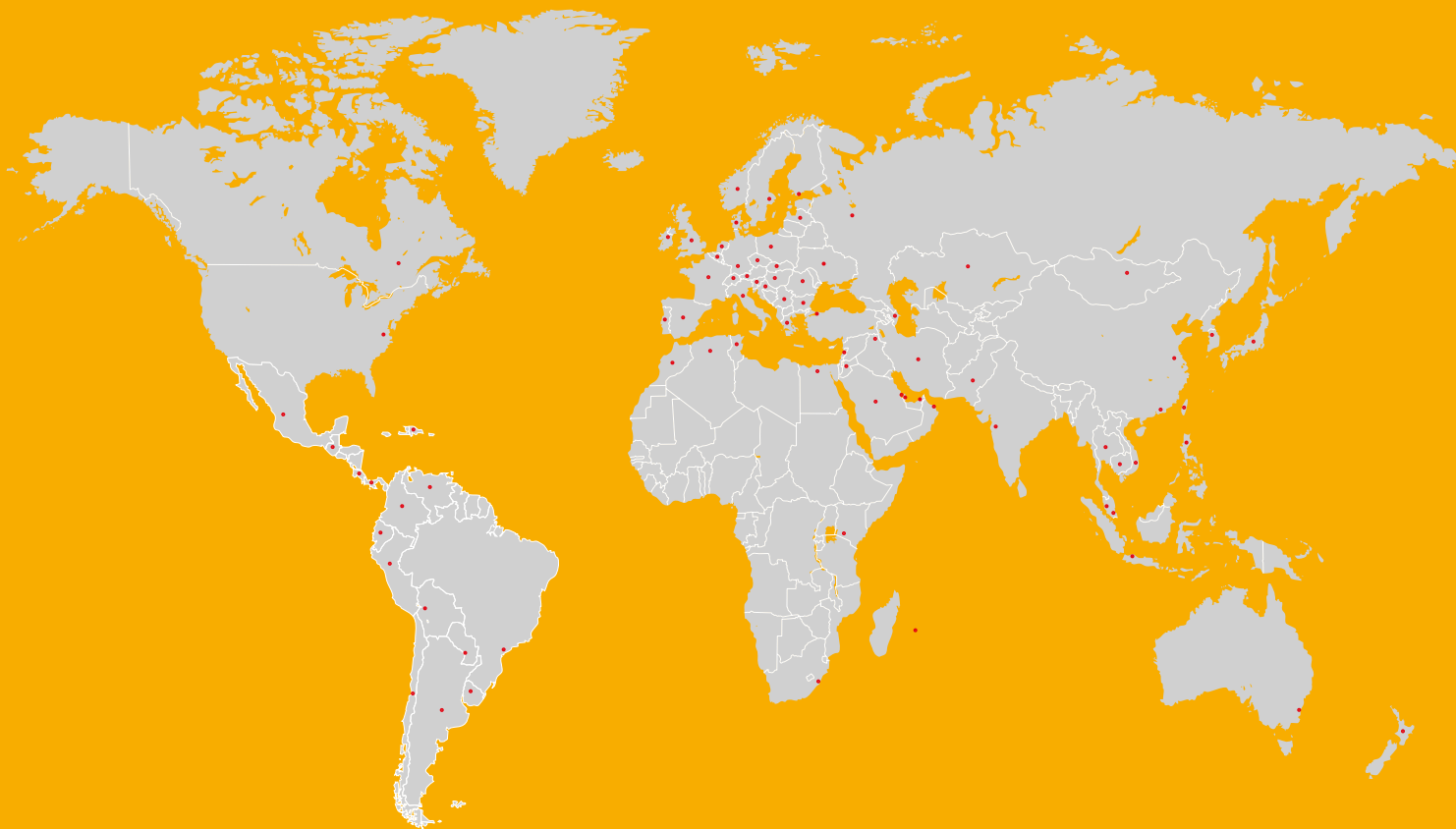
### SISTEMAS DE CERTIFICAÇÃO DE "EDIFÍCIOS VERDES"

Aplicando Sika ComfortFloor® estará a contribuir para sistemas de certificação de "Edifícios Verdes" e para certificação LEED. Os sistemas SikaFloor® PS25 e PS26 reduzem o ruído e melhoram alguns pontos ao nível da acústica dos edifícios, segundo os programas de compatibilidade ambiental da HQE (França) e da DGNB (Alemanha). Os sistemas Sika ComfortFloor® são aplicados sem qualquer adesivo ou cola, com uma contribuição mais baixa para as emissões de carbono, quando comparado com tradicionais sistemas de pavimentos, como os revestimentos resilientes em PVC.





# PERFIL CORPORATIVO DA SIKA AG



- Presente em 5 continentes.
- Em 97 países.
- Mais de 170 unidades de produção e de comercialização.
- Um universo de mais de 17.000 funcionários.

A Sika AG, com sede em Baar, na Suíça, é uma empresa especialista em produtos químicos. A Sika fornece o sector da construção civil e o da indústria, onde se inserem várias indústrias de transformação (automóveis, autocarros, camiões, produção ferroviária, energia solar, energia eólica e tecnologias para fachadas).

As gamas de produtos e soluções da Sika apresentam aditivos de alta qualidade para betão, argamassas especiais, selantes e adesivos, reforço de materiais, sistemas de reforço estrutural, pavimentos industriais e decorativos, impermeabilizantes, assim como revestimentos de impermeabilização para coberturas.

Criada em 1957, a Sika Portugal está presente em todo o país, contando com três delegações de apoio. Possui sede em Vila Nova de Gaia, serviços técnico-comerciais em Lisboa e a unidade de produção, logística e I&D em Ovar. Em 2015, o volume de negócio do grupo Sika ascendeu a 5 mil milhões de EUR.

São aplicáveis as condições gerais de venda mais recentes.  
Consulte a ficha do produto em vigor antes de qualquer utilização e processamento.



Na fábrica de Ovar

**SIKA PORTUGAL, SA**  
Rua de Santarém, 113  
4400-292 V.N. Gaia - Portugal  
Tel.: +351 22 377 69 00 - Fax: +351 22 370 20 12  
[info@pt.sika.com](mailto:info@pt.sika.com) - [prt.sika.com](http://prt.sika.com)

**A CONSTRUIR CONFIANÇA**

