

# FICHA DE DADOS DO PRODUTO

## FlexoDrain W

### SISTEMA DE DRENAGEM FLEXÍVEL PARA TÚNEIS E MINAS

#### DESCRIÇÃO DO PRODUTO

Sistema tecnicamente avançado para drenagem local de paredes de túneis.

#### UTILIZAÇÕES

Para desviar as águas subterrâneas, os canais FlexoDrain W são posicionados e fixados manualmente ou com uma pistola de pregos. O reforço dos canais FlexoDrain W permite a projeção direta de betão projetado (via húmida ou seca) sobre estes. A água subterrânea é assim canalizada e desviada para evitar que a sua pressão se acumule atrás do revestimento estrutural do túnel.

#### CARACTERÍSTICAS / VANTAGENS

- Economia de tempo devido à fácil aplicação
- Projeção direta sobre FlexoDrain W com betão projetado, devido ao reforço interno
- Particularmente adequada para aplicação durante execução de túneis
- Particularmente adequada para utilização em trabalhos de reparação, incluindo betão projetado
- Extremamente flexível e adaptável devido à maleabilidade do canal
- Dimensionalmente estável devido ao reforço interno
- Sem necessidade de camada de separação no substrato
- Perfeitamente integrado na ampla gama de produtos Sika® para túneis e minas

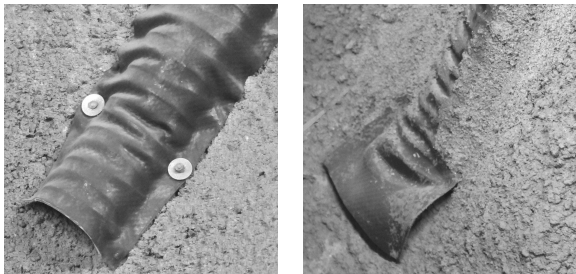
#### DADOS DO PRODUTO

<b>Fornecimento</b>	Rolo:	20 m
	Palete:	25 x 20 m (500 m)
<b>Tempo de armazenamento</b>	O produto conserva-se por tempo indeterminado	
<b>Armazenagem e conservação</b>	Armazenamento em ambiente seco e ao abrigo da luz solar direta.	
<b>Dimensões</b>	Secção transversal livre até:	18 cm <sup>2</sup>
	Abas de fixação em ambos os lados:	~ 1,5 cm a 2 cm
	Espessura da membrana:	~ 1,2 mm

## INSTRUÇÕES DE APLICAÇÃO

### MÉTODO DE APLICAÇÃO/ FERRAMENTAS

O sistema FlexoDrain W pode ser fixado manualmente, com uma pistola de pregos ou com betão projetado. O sistema FlexoDrain W não está completo até os canais abertos serem revestidos com betão projetado. Sika® Shot-3 é particularmente adequado para fixação e recobrimento.



### OBSERVAÇÕES

Não é adequado para drenagem de áreas grandes. É possível utilizar betão projectado por via húmida ou seca com agregado de dimensão até 8 mm.

### VALOR BASE

Todos os dados técnicos referidos nesta Ficha de Produto são baseados em ensaios laboratoriais. Resultados obtidos noutras condições podem divergir dos apresentados, devido a circunstâncias que não podemos controlar.

### RESTRICÇÕES LOCAIS

Por favor, ter em atenção que o desempenho deste produto poderá variar ligeiramente de país para país, em função dos parâmetros regulamentares específicos de cada local. Por favor, consultar a Ficha de Produto para a descrição completa dos campos de aplicação.

## ECOLOGIA, SAÚDE E SEGURANÇA

Para informação e aconselhamento sobre o manuseamento seguro, armazenamento e eliminação de produtos químicos, os utilizadores devem consultar as respectivas Fichas de Dados de Segurança (FDS) mais recentes contendo os dados físicos, ecológicos, toxicológicos e outros relacionados com a segurança.

### NOTA LEGAL

A informação, e em particular as recomendações relacionadas com aplicação e utilização final dos produtos Sika, são fornecidas de boa fé e baseadas no conhecimento e experiência dos produtos sempre que devidamente armazenados, manuseados e aplicados em condições normais, e de acordo com as recomendações da Sika. Na prática, as diferenças no estado dos materiais, das superfícies, e das condições de aplicação em obra são de tal forma imprevisíveis que nenhuma garantia a respeito da comercialização ou aptidão para um fim em particular, nem qualquer responsabilidade decorrente de qualquer relacionamento legal, poderão ser inferidas desta informação, ou de qualquer recomendação por escrito, ou de qualquer outra recomendação dada. O produto deve ser ensaiado para aferir a adequabilidade do mesmo à aplicação e fins pretendidos. Os direitos de propriedade de terceiros deverão ser observados. Todas as encomendas aceites estão sujeitas às nossas condições de venda e de entrega vigentes. Os utilizadores deverão sempre consultar a versão mais recente e específica da nossa Ficha de Produto a que diz respeito, e que será entregue sempre que solicitada.

Sika Portugal, SA  
Rua de Santarém, 113  
4400-292 V. N. de Gaia  
Tel.: +351 223 776 900  
prt.sika.com



Ficha de Dados do Produto  
FlexoDrain W  
Julho 2019, Versão 01.01  
020704990210000028

FlexoDrainW-pt-PT-(07-2019)-1-1.pdf