



SOLUÇÕES SIKA®  
ACABAMENTOS INTERIORES  
E EXTERIORES DE EDIFÍCIOS



# SOLUÇÕES SIKA®

## ACABAMENTOS INTERIORES E EXTERIORES DE EDIFÍCIOS

A fase final de qualquer projeto de construção é a fase de acabamentos. Os detalhes são importantes para elevar um projeto da estrutura bruta para um espaço habitável, utilizável e bonito. De paredes interiores a fachadas, de pequenas juntas a grandes áreas de pavimentos, a Sika® pode ajudar a terminar o trabalho com soluções resistentes, duradouras, protetoras e deslumbrantes.

### SOLUÇÕES PARA COLAGEM DE CERÂMICOS/PEDRA

Sika® oferece um conjunto abrangente de soluções de colocação de cerâmicos, ladrilhos e pedras naturais. Estes sistemas combinam cimentos-cola e juntas para ladrilhos, bem como compostos de preparação de pavimentos, impermeabilização e isolamento acústico, tanto para novos edifícios como para projetos de reabilitação ou remodelação. A Sika® oferece aos profissionais e particulares, soluções fáceis de aplicar, robustas, com conforto e durabilidade.

### ACABAMENTO DE PAREDES INTERIORES E EXTERIORES

Sika® dispõe de uma grande variedade de soluções para a preparação e acabamento de paredes interiores de todos os tipos (alvenaria, betão ou gesso cartonado) em edifícios residenciais ou comerciais. a gama de produtos Sika® centra-se em argamassas interiores, rebocos, enchimentos de fissuras e betumes para juntas. Os sistemas de Acabamento de Paredes Interiores e Exteriores conferem ao seus espaço conforto, elegância e harmonia.

### ISOLAMENTO TÉRMICO PELO EXTERIOR (SISTEMA ETICS) PARA FACHADAS

Sika® fornece uma vasta gama de soluções e tecnologias para proteção e decoração de fachadas, isolamento térmico, bem como reabilitação de fachadas. Esta gama de produtos inclui revestimentos e estuques de acabamento arquitetónico, sistemas de Isolamento Térmico pelo Exterior (ETICS), argamassas de isolamento e sistemas para a reabilitação de edifícios históricos. Inclui também tintas, rebocos e revestimentos com uma vasta seleção de texturas, aspetos e cores.

### SOLUÇÕES QUE VAI ENCONTRAR

- Colas e Acabamentos acrílicos e Sistemas ETICS (Capoto)
- Acabamentos de Paredes Interiores e Exteriores
- Acessórios de Impermeabilização
- Selagem de Juntas de Cerâmicos
- Tintas de Interior e Exterior
- Promotores de Aderência
- Colagem de Cerâmicos
- Hidrófugo de Proteção Incolor e Completo de Superfícies Absorventes (Interiores e Exteriores)
- Argamassa Bastarda/Cimento Cal (Interior e Exterior)
- Revestimentos para Acabamento em Fachadas
- Limpeza de Resíduos e Musgos
- Barramentos Base de Gesso
- Barramentos Acrílicos



## SOLUÇÕES PARA COLAGEM DE CERÂMICOS/PEDRA



## CIMENTOS COLA



COLAGEM DE CERÂMICOS DE PEQUENAS DIMENSÕES EM PAVIMENTOS EXTERIORES - CLASSE C1TE

### SikaCeram®-150 Extra

SikaCeram®-150 Extra é um cimento cola tixotrópico de elevado desempenho, com grande aderência, formulado com base de cimento, agregados selecionados, resinas sintéticas e aditivos que melhoram a sua trabalhabilidade, retenção de água e aderência.

#### UTILIZAÇÕES

SikaCeram®-150 Extra é adequado para colagem dos seguintes tipos

de peças de interior do grupos IIB e III:

- Cerâmica de pasta vermelha ou branca
- Grés extrudido ou de monocozedura
- Azulejos
- Em geral todos os tipos de peças, exceto os de muito baixa absorção, como o grés porcelânico. Para este tipo de peças devem utilizar-se outros produtos da gama SikaCeram®

SikaCeram®-150 pode ser usado nas seguintes bases:

- Betão ou argamassa com boa planimetria
- Gesso cartonado
- Bases em gesso desde que seja utilizado primário SikaTop®-10 W
- Em geral todas as bases, exceto as que possam sofrer movimentos de retração ou expansão térmica

SikaCeram®-150 Extra pode utilizar-se nos seguintes casos:

- Paredes ou pavimentos interiores
- Pavimentos exteriores

#### VANTAGENS

- Tixotrópico - Classe T
- Tempo aberto alargado - Classe E
- Reduz a absorção de água
- Boa flexibilidade comparado com um cimento cola tradicional

#### COR E APRESENTAÇÃO

- Pó cinzento ou branco;
- Sacos de 25 Kg.



COLAGEM DE CERÂMICOS EM CAMADA FINA EM INTERIOR OU EXTERIOR - CLASSE C2TE E C2E

### SikaCeram®-215 Flex

SikaCeram®-215 Flex é um cimento cola cimentício pronto a usar com a adição de água. Em especial no revestimento de cozinhas, casas de banho e trabalhos de renovação.

#### UTILIZAÇÕES

SikaCeram®-215 Flex indicado para a colagem das seguintes peças:

- Cerâmica de pasta vermelha ou branca
- Grés extrudido ou de monocozedura
- Grés porcelânico
- Em geral peças de baixa absorção, que poderiam ter dificuldade de colagem com outros cimentos adesivos

SikaCeram®-215 Flex pode ser usado nos seguintes suportes:

- Betão ou argamassa
- Tijolo
- Gesso
- Gesso cartonado
- Fibro-cimento

SikaCeram®-215 Flex pode ser usado em pavimentos tanto no interior como no exterior e em paredes interiores.

#### VANTAGENS

- Classe C2TE e C2E
- Máxima segurança na colocação de peças cerâmicas em pisos exteriores e interiores e revestimentos interiores
- Renovação de cerâmica antiga
- Especial para cozinhas, casas de banho e trabalhos de renovação
- Adequado para piscinas, superfícies de gesso e placas de gesso laminado
- Dupla consistência: tixotrópica e fluida
- Alto desempenho

#### COR E APRESENTAÇÃO

- Pó branco ou cinzento;
- Sacos de 25 Kg.



COLAGEM DE CERÂMICOS EM CAMADA FINA EM PAVIMENTOS OU PAREDES - CLASSE C2FT

### SikaCeram®-242 Rapid

SikaCeram®-242 Rapid é um cimento cola melhorado, de secagem rápida, para colagem de revestimentos cerâmicos, pronto para aplicação pela simples adição de água - Classe C2FT

#### UTILIZAÇÕES

SikaCeram®-242 Rapid é adequado para colagem contínua, em camada fina, das seguintes peças cerâmicas:

- Cerâmica de pasta vermelha ou branca
- Grés extrudido, de monocedura ou porcelânico
- Mosaico de vidro
- Pedra natural

SikaCeram®-242 Rapid pode ser usado nas seguintes bases:

- Betão, argamassa, fibrocimento e tijolo
- Gesso (com primário SikaTop®-50)
- Placas de gesso (com primário SikaTop®-50)
- Pavimentos nivelados com argamassa contendo anidrite (com primário SikaTop®-50)
- Pisos radiantes
- Em geral todas as bases, exceto aquelas que possam vir a sofrer com movimentação de retração ou expansão térmica

SikaCeram®-242 Rapid pode utilizar-se em paredes ou pavimentos, no interior ou no exterior.

#### VANTAGENS

- Excelente aderência à maioria dos suportes (betão, argamassas cimentícias, pedra, tijolo, etc.)
- Excelente aderência sobre gesso/anidrite quando utilizado com o Primário SikaTop®-50
- Fácil de utilizar com excelente trabalhabilidade e consistência tixotrópica

#### COR E APRESENTAÇÃO

- Pó cinzento;
- Sacos de 25 Kg.

#### CERTIFICADO

- Conforme os ensaios de marcação CE por Applus, Espanha - Boletins nº 4030610 e 4042024. Ensaio segundo a norma EN 12004:2001.



COLAGEM DE CERÂMICOS DE MÉDIO E GRANDE FORMATO - CLASSE C2E S1 E C2TE S1

### SikaCeram®-252 StarFlex

SikaCeram®-252 StarFlex é um cimento cola de consistência variável, deformável, de elevado desempenho, monocomponente, pronto para usar apenas com adição de água, para colagem de peças cerâmicas. Consistência fluida com classificação C2E S1 de acordo com EN 12004. Consistência tixotrópica com classificação C2TES1 de acordo com EN 12004.

#### UTILIZAÇÕES

SikaCeram®-252 StarFlex é adequado para colagem das seguintes peças cerâmicas:

- Grés porcelânico
- Peças de baixa absorção
- Placas de vidro celular
- Colagem de pedra natural
- Colagem de mosaico vidrado
- Colagem de peças de grande formato
- Em pavimentos radiantes
- Piscinas
- Solos com tráfego pesado
- Colagem de cerâmica nova sobre a antiga

SikaCeram®-252 StarFlex pode ser usado nas seguintes bases:

- Betão ou argamassa e tijolos que possuam uma boa planimetria
- Gesso ou gesso cartonado
- Colagem de cerâmica nova sobre antiga

SikaCeram®-252 StarFlex pode utilizar-se em paredes e pavimentos no interior e exterior.

#### VANTAGENS

- Excelente aderência sobre bases pouco absorventes
- Fácil de utilizar com excelente trabalhabilidade e consistência tixotrópica, Classe T
- Tempo aberto prolongado, Classe E
- Elevada deformabilidade, Classe S1
- Baixa emissão de pó

#### COR E APRESENTAÇÃO

- Pó branco e cinzento;
- Sacos de 25 Kg.



COLAGEM DE CERÂMICOS EM CAMADA FINA EM PAVIMENTOS OU PAREDES - CLASSE C2TE S2

### SikaCeram®-260 SuperFlexible

SikaCeram®-260 SuperFlexible é um cimento cola melhorado com resinas, flexível de elevado desempenho, para colagem de revestimento cerâmicos em camada fina, pronto para aplicação pela simples adição de água - Classe C2TE S2

#### UTILIZAÇÕES

SikaCeram®-260 SuperFlexible é adequado para a colagem das seguintes peças cerâmicas:

- Grés porcelânico.
- Peças de baixa absorção.

SikaCeram®-260 SuperFlexible pode ser usado nas seguintes bases:

- Betão ou argamassa, sempre que possuam boa planimetria. Tijolos com as condições anteriores.

SikaCeram®-260 SuperFlexible pode utilizar-se em:

- Paredes ou pavimentos, no interior e no exterior.
- Onde seja necessário elevada deformabilidade da argamassa de colagem.

#### VANTAGENS

- Tixotrópico - Classe C2TE / S2
- Fácil de utilizar com excelente trabalhabilidade e consistência tixotrópica.
- Boa flexibilidade quando comparado com um cimento cola tradicional.
- Baixa emissão de poeiras.

#### COR E APRESENTAÇÃO

- Pó cinzento e branco.

## IMPERMEABILIZAR E COLAR NUMA SÓ APLICAÇÃO



COLAGEM E IMPERMEABILIZAÇÃO DE CERÂMICOS - CLASSE CMO2P E C2E S2

### SikaCeram®-500 Ceralastic ES

SikaCeram®-500 Ceralastic ES é uma argamassa cimentícia modificada à base de polímeros, muito flexível e monocomponente, com fibras sintéticas e resistência aos álcalis, com areias selecionadas de granulometria fina e aditivos específicos, para impermeabilização e colagem de cerâmica sobre suportes tradicionais.

#### UTILIZAÇÕES

Para impermeabilização de:

- Terraços
- Varandas
- Piscinas
- Balneários
- Casas de banho
- Colagem de cerâmicas

#### VANTAGENS

- Argamassa de impermeabilização e adesivo para cerâmica num só produto
- Impermeabilização e colagem de cerâmica de forma simultânea; permite a selagem de juntas entre 12 e 24 horas.
- Para colagem de cerâmicas, mesmo de grandes dimensões
- Aplicável sobre suportes curados com ligeira humidade
- Colagem numa só camada mesmo de cerâmicas de grandes dimensões, devido à sua consistência fluida
- Não necessita de armadura de reforço
- Menor consumo de material, quando se compara com os sistemas tradicionais
- Excelente capacidade de ponte de fissuras
- Excelente aderência sobre todo o tipo de suportes: cerâmica, betão, cimento, pedra, tijolo e madeira
- Tempo de secagem: +- 5 horas

#### COR E APRESENTAÇÃO

- Pó cinzento;
- Sacos de 20 Kg.

#### CERTIFICADO

- SikaCeram®-500 Ceralastic ES cumpre os requisitos mínimos para a classe C2ES2 da EN 12004:2012.

## ARGAMASSAS PARA SELAGEM DE JUNTAS



SELAGEM DE JUNTAS DE CERÂMICOS ENTRE 1 E 6 MM PARA PAVIMENTOS/PAREDES

### SikaCeram®-650 Classic

SikaCeram®-650 Classic é uma argamassa colorida cimentícia, que se apresenta em sacos, para selagem de juntas de cerâmicos entre 1 e 6 mm de largura. Os aditivos da mistura proporcionam proteção contra o desenvolvimento de fungos, bactérias e microorganismos, enquanto mantém a estabilidade da cor, resistência à abrasão e acabamento durável repelente à água. Para utilização interior e exterior

#### UTILIZAÇÕES

Preenchimento entre os seguintes tipos de revestimentos:

- Cerâmico
- Argila
- Pastilha vidrada
- Mármore e outras pedras naturais
- Grés porcelânico

Preenchimento entre revestimentos para as seguintes aplicações de elevados requisitos e desempenho:

- Pisos radiantes
- Ambientes Comerciais/ Industriais/ Residenciais
- Fachadas

#### VANTAGENS

- Aplicação em pavimentos e paredes
- Repelente à água
- Resistente à abrasão
- Elevado grau de dureza
- Resistente à geada
- Com inibidores de crescimento de fungo

#### COR E APRESENTAÇÃO

- Sacos de 5 kg



CATÁLOGO DE CORES



SELAGEM DE JUNTAS DE CERÂMICOS ENTRE 2 E 12 MM PARA PAVIMENTOS/PAREDES

### SikaCeram®-670 Elite

SikaCeram®-670 Elite é uma argamassa colorida cimentícia, que se apresenta em sacos, para selagem de juntas de cerâmicos entre 2 a 12 mm de largura. Os aditivos da mistura proporcionam uma proteção ativa, mantendo a estabilidade da cor, resistência à abrasão e repelência à água. Para utilização no interior e exterior.

#### UTILIZAÇÕES

Preenchimento entre os seguintes tipos de revestimentos:

- Cerâmico
- Argila
- Pastilha vidrada
- Mármore e outras pedras naturais
- Grés porcelânico

Preenchimento entre revestimentos para as seguintes aplicações de elevados requisitos e desempenho:

- Pisos radiantes
- Ambientes Comerciais/ Industriais/ Residenciais
- Fachadas
- Piscinas

#### VANTAGENS

- Aplicação na vertical e horizontal
- Repelente à água
- Resistente à fissuração
- Elevado grau de dureza
- Resistente aos raios UV
- Resistente à geada
- Resistente a musgos e fungos
- Rápida secagem e colocação em serviço

#### COR E APRESENTAÇÃO

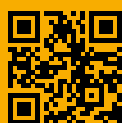
- Sacos de 5 kg



CATÁLOGO DE CORES



# SELAGEM COLORIDA EM PISCINAS DE ÁGUA SALGADA



SELAGEM DE JUNTAS DE CERÂMICOS ENTRE 2 E 20 MM PARA PAVIMENTOS/PAREDES

## SikaCeram® Epoxy Grout

SikaCeram® Epoxy Grout é uma argamassa de rejuntamento bicomponente, à base de resina epóxi, contendo agregados de quartzo e aditivos específicos, como acabamento delicado de cores brilhantes e ideal para áreas que precisam ser mantidas perfeitamente limpas.

### UTILIZAÇÕES

- Rejuntamento de pisos de cerâmica ou pedra (\*) e revestimentos de parede como mosaico vidrado ou de mármore, grés porcelânico, klinker, sobre áreas ou superfícies sujeitas à agressão ácida, ou em áreas onde juntas de ladrilhos não absorventes são exigidos, tais como laticínios, curtumes, indústria de papel, laboratórios de todos os tipos, matadouros, cozinhas industriais, etc.
  - Rejuntamento de pisos sujeitos a tráfego intenso, armazéns industriais, centros comerciais, etc.
  - Adequado para juntas de ladrilhos de piscina, mesmo no caso de piscinas de água salgada.
- (\*) Antes da aplicação em juntas em pedra natural, é aconselhável verificar a capacidade / facilidade de limpeza e se a cor da pedra é afetada

### VANTAGENS

- Boa resistência química
- Excelente trabalhabilidade e fácil aplicação
- Muito fácil de limpar
- Alta dureza

### COR E APRESENTAÇÃO









- Embalagens plásticas de 2 e 5 kg (A+B)



CATÁLOGO DE CORES



## SELEÇÃO DO CIMENTO COLA/ARGAMASSA DE REJUNTAMENTO

PRODUTO	CLASSE	PAVIMENTO INTERIOR	PAVIMENTO EXTERIOR	PAREDE INTERIOR
 SikaCeram®-150 Extra	C1TE	✓	✓	✓
 SikaCeram®-215 Flex	C2TE e C2E	✓	✓	✓
 SikaCeram®-242 Rapid	C2FT	✓	✓	✓
 SikaCeram®-252 StarFlex	C2E S1 e C2TE S1	✓	✓	✓
 SikaCeram®-260 SuperFlexible	C2TE S2	✓	✓	✓
 SikaCeram®-500 Ceralastic ES	CM02P e C2ES2	✓	✓	✓
 SikaCeram®-650 Classic	CG2WA	✓	✓	✓
 SikaCeram®-670 Elite		✓	✓	✓
 SikaCeram® Epoxy Grout	RG	✓	✓	✓

## SELEÇÃO DO CIMENTO COLA/ARGAMASSA DE REJUNTAMENTO

PAREDE EXTERIOR	GRANDE FORMATO (>900 CM <sup>2</sup> )	PRIMÁRIO	PISCINA TRATAMENTO C/ CLORO	PISCINA ÁGUA SALGADA
	COLAGEM DUPLA	SIKATOP®-50		
	COLAGEM DUPLA			
✓		SIKATOP®-50		
✓		SIKATOP®-50	✓	✓
✓	COLAGEM DUPLA			
✓			✓	✓
✓				
✓			✓	
✓				✓

## PRIMÁRIOS/PROMOTORES DE ADERÊNCIA



PROMOTOR DE ADERÊNCIA SOBRE BASES POROSAS E CERÂMICOS ANTIGOS

### SikaTop®-10

SikaTop®-10 é uma resina sintética à base de copolímeros estireno-acrílicos com cargas minerais, que se utiliza como primário, tapa poros e promotor de aderência sobre bases de natureza mineral, revestimentos cimentosos e revestimentos cerâmicos antigos.

#### UTILIZAÇÕES

SikaTop®-10 é adequado para:

- Selagem de suportes minerais
- Promotor de aderência das argamassas sobre bases porosas
- Proporciona ao suporte uma elevada rugosidade, melhorando a colocação em obra e a posterior aderência físico-química do revestimento final
- Particularmente indicado para utilização antes das argamassas de nivelamento e decoração SikaDecor® Nature

#### VANTAGENS

- Excelente aderência sobre suportes vidrados ou porosos
- Evita a perda de água para o suporte, a formação de bolhas e melhora a aderência
- Económico
- Aumenta a durabilidade
- Resistente ao pH alcalino do suporte
- Selagem eficaz em bases de betão
- Facilita o rendimento na aplicação de produtos de reboco de natureza hidráulica
- Permite o revestimento em paramentos de betão pré-fabricado ou pouco absorvente

#### COR E APRESENTAÇÃO

- Líquido avermelhado com cargas
- Embalagens: 5 kg 20 kg
- Palete: 96 x 5 kg (480 kg) 33 x 20 kg (660 kg).



PRIMÁRIO PARA COLAGEM DE LADRILHOS E PEDRA NATURAL EM FACHADAS

### SikaTop®-50

Primário à base de resinas acrílicas de base aquosa. Parte da gama Sika® EmotionFloor para superfícies muito absorventes.

#### UTILIZAÇÕES

- Particularmente para utilização como primário do SikaDecor®-803 Nature
- Em superfícies de paredes muito absorventes, tais como gesso, cimento poroso, alvenaria, pedra natural ou artificial, etc.
- Não adequado para superfícies horizontais

#### VANTAGENS

- Excelente aderência em superfícies absorventes
- Previne a perda de água para a superfície
- Económico
- Aumenta a durabilidade
- Resistente a pH alcalino
- Pronto a usar
- Fácil de usar
- Para superfícies com elevado teor de humidade

#### COR E APRESENTAÇÃO

- Líquido branco
- Balde: 5 kg 25 kg
- Palete completa: 108 x 5 kg (540 kg) 26 x 25 kg (650 kg)

## BANDA DE IMPERMEABILIZAÇÃO



BANDA ELÁSTICA DE IMPERMEABILIZAÇÃO  
E PONTE DE FISSURAS PARA REMATES E ÂNGULOS

### Sika® SealTape F

Sika® SealTape F é um componente de sistema elástico usado em conjunto com produtos Sika® de impermeabilização. Reduz o risco de vazamentos através de potenciais fissuras nos cantos das paredes, conexões de pavimento à parede, interceções de tubos, etc.

#### UTILIZAÇÕES

Ponte de fissuras e banda de impermeabilização usada em conjunto com produtos Sika® de impermeabilização, para reduzir o risco de vazamento em locais com risco de fissuras em:

- Áreas húmidas comerciais e residenciais
- Áreas frigoríficas, lavagens auto e cozinhas industriais
- Piscinas e estruturas de retenção de água, combinadas com revestimentos cerâmicos
- Varandas e terraços
- Utilização no interior e exterior

#### VANTAGENS

- Elevada elasticidade
- Elevada resistência à rotura
- Fácil de instalar
- Impermeável e à prova de água
- Boa aderência a produtos Sika® de impermeabilização
- Químico resistente
- Resistente à exposição UV

#### COR E APRESENTAÇÃO

- Amarelo

#### FORNECIMENTO

Banda de impermeabilização	Caixa com rolo de 25 m ou 50 m
Canto interno	Caixa com 20 peças
Canto externo	Caixa com 20 peças
Remendo parede D14	Caixa com 20 peças
Remendo pavimento	Caixa com 10 peças
Degrau desnível 20 mm, 28 mm, 38 mm, esquerdo e direito	Caixa com 10 peças





## ACABAMENTO DE PAREDES INTERIORES E EXTERIORES

## ARGAMASSAS DE BARRAMENTO PARA INTERIOR



ARGAMASSA DE GESSO EM PÓ PARA ALISAMENTO DE PAREDES INTERIORES

### SikaWall®-200 Standard

SikaWall®-200 Standard é uma argamassa inorgânica para execução de acabamentos lisos, para renovação de paredes interiores antes de pinturas e papel de parede.

#### UTILIZAÇÕES

Alisamento de paredes interiores com acabamento em gesso ou gesso cartonado e estuque. Preparação ou reparação de paredes e tectos interiores quando é exigido um acabamento fino antes da pintura ou papel de parede.

#### VANTAGENS

- Boa aderência a substratos de gesso ou gesso cartonado e estuque
- Grande poder de cobertura
- Muito boa trabalhabilidade, fácil de regularizar, alisar e lixar
- Acabamento muito fino
- Aplicável em camada fina e com boa aderência
- Secagem rápida

#### COR E APRESENTAÇÃO

- Pó branco
- Bolsas de 3,5 kg.
- Sacos de 15 kg.



ARGAMASSA DE GESSO EM PÓ PROJETÁVEL PARA ALISAMENTO DE PAREDES INTERIORES

### SikaWall®-270 Renovación

SikaWall®-270 Renovación é uma argamassa de base inorgânica, projetável para renovação de paredes interiores.

#### UTILIZAÇÕES

- Para a renovação de paredes irregulares interiores, pinturas base aquosa, etc.
- Alisamento de paredes interiores em gesso ou estuque

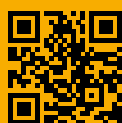
#### VANTAGENS

- Muito boa aderência mesmo sobre suportes de baixa absorção
- Grande poder de cobertura
- Muito boa trabalhabilidade, fácil de regularizar, alisar e lixar
- Acabamento fino com elevada resistência à riscagem
- Aplicável em camada espessa
- Secagem rápida

#### COR E APRESENTAÇÃO

- Pó branco
- Saquetas de 3,5 kg.
- Sacos de 15 kg.

## MASSA DE ALISAMENTO E REGULARIZAÇÃO



REGULARIZAR E ALISAR PAREDES INTERIORES

### SikaWall®-300 Ready Plus

SikaWall®-300 Ready Plus é uma massa em resina base aquosa, pronta a usar para regularizar e alisar paredes interiores.

#### UTILIZAÇÕES

- Para o revestimento de reboco antigo e pinturas areadas.
- Indicado para aplicações no interior
- Para enchimentos sobre gesso, betão, argamassa, pinturas antigas, etc.
- Como ponte de fissuras e pequenas reparações em superfícies porosas

#### VANTAGENS

- Pronto a usar. Não necessita de mistura
- Fácil de aplicar
- Sem cheiro
- Pode ser lixado após secagem.
- Cor branca

#### COR E APRESENTAÇÃO

- Pasta branca
- Baldes plásticos de 7 e 25 kg.

## MASSA PARA SELAGEM DE JUNTAS



SELAGEM E ALISAMENTO DE JUNTAS EM PAREDES COM INCLINAÇÃO

### SikaWall®-326 Joint Filler

SikaWall®-326 Joint Filler é uma pasta de base aquosa, pronta a usar, para juntas de painéis de gesso cartonado

#### UTILIZAÇÕES

- Enchimento e alisamento de juntas em superfícies de gesso cartonado
- Indicado para aplicações no interior
- Aplicável em paredes com qualquer inclinação sem descair
- Indicado para colar, incorporar e ocultar fitas para juntas em superfícies de gesso cartonado

#### VANTAGENS

- Pronto a usar, não necessita de mistura
- Fácil de aplicar
- Inodoro
- Lixável após secagem
- Cor branca

#### COR E APRESENTAÇÃO

- Pasta branca
- Baldes plásticos de 7 e 25 kg.



## PRIMÁRIOS/ISOLAMENTO DE HUMIDADE



IMPERMEABILIZAÇÃO DE PAREDES INTERIORES EM GESSO OU ESTUQUE

### SikaWall®-05 Primer Yeso

Resina acrílica em dispersão aquosa, de cor branca, pronta a usar, para a impermeabilização de suportes em gesso e estuque.

#### UTILIZAÇÕES

- Tratamento de humidade em paredes interiores sobre superfícies em gesso ou estuque, no caso de pequenos focos de humidade provenientes do suporte que provocam a descoloração e descolamento do papel de parede ou empolamentos na pintura
- As superfícies tratadas com SikaWall®-05 Primer Yeso podem ser recobertas posteriormente por pintura ou papel de parede

Uma vez seco, SikaWall®-05 Primer Yeso forma uma barreira impermeável evitando:

- A formação de fungos e manchas de salitre
- Posteriores empolamentos nas pinturas
- Descolagem do papel de parede
- Degradação do suporte

#### VANTAGENS

- Incolor depois de seco
- Excelente penetração nos poros
- Impede a formação de fungos e manchas de salitre
- Baixa viscosidade
- Impermeável
- Baixo consumo

#### COR E APRESENTAÇÃO

- Líquido branco
- Embalagens de 5 kg.



PRIMÁRIO PARA CONSOLIDAÇÃO E SELAGEM DE SUPERFÍCIES POROSAS

### SikaWall®-08 Fijador

SikaWall®-08 Fijador é um primário acrílico, monocomponente, base aquosa, formulada para consolidar e selar superfícies porosas antes de pintar.

#### UTILIZAÇÕES

Como camada de consolidação para as seguintes utilizações:

- Coesão de superfícies tratadas para evitar o descasque de pinturas posteriores
- Selar a porosidade para obtenção de homogeneidade da pintura
- Melhorar a aderência de pinturas em superfícies porosas

Algumas superfícies onde se pode aplicar:

- Reboco de cimento
- Gesso e gesso cartonado
- Cal e estuque.

#### VANTAGENS

- Evita que o pó seja arrastado ao pintar
- Promove a aderência das pinturas posteriores
- Não contém solventes
- Melhora o rendimento das pinturas
- Não altera a permeabilidade das superfícies

#### COR E APRESENTAÇÃO

- Líquido esbranquiçado
- Embalagens de 2 litros.



## ARGAMASSA BASTARDA PARA INTERIOR E EXTERIOR



REVESTIMENTO DECORATIVO IMPERMEÁVEL  
DE FACHADAS E PAREDES INTERIORES

### SikaMur®-150 Pearl

SikaMur®-150 Pearl é uma argamassa colorida impermeável e hidrorrepelente, monocomponente, à base de cimento e cal, aditivos, fibras de vidro, pigmentos e agregados selecionados para a regularização e revestimento de fachadas.

#### UTILIZAÇÕES

- Proteção impermeável e hidrofóbica de fachadas
- Regularização e revestimento de fachadas
- Revestimento decorativo e colorido de fachadas e paredes interiores

#### VANTAGENS

- Argamassa que incorpora aditivos especiais para hidrofugação e impermeabilização da argamassa, não somente na superfície, fornecendo um efeito pérola à fachada
- Fornece à fachada características de auto-limpeza
- Revestível com tintas na base de silicatos, minerais e acrílicas
- Boa aderência aos suportes tradicionais da construção
- Permeável ao vapor de água
- Possibilita vários tipos de acabamento superficial
- Aplicação manual ou por projeção
- Vasta gama de cores
- Alta trabalhabilidade
- Elevada durabilidade da fachada

#### COR E APRESENTAÇÃO

- Pó colorido. Consultar catálogo de cores
- Sacos de 25 kg.



CATÁLOGO DE  
CORES

## TINTAS PARA INTERIOR



TINTA PROFISSIONAL PARA PAREDES E TETOS COM ACABAMENTO MATE

### SikaWall®-450 Pro

Tinta base aquosa formulada com base numa dispersão de resinas estireno-acrílicas, destinada à pintura de paredes e tetos interiores.

#### UTILIZAÇÕES

- Pintura interior de paredes e tetos
- Pode ser aplicado sobre vários tipos de suportes:
- Reboco
  - Madeira e derivados
  - Betão (fins decorativos)
  - Painéis cimentícios
  - Gesso cartonado
  - etc.

#### VANTAGENS

- Acabamento mate
- Bom poder de cobertura
- Excelente resistência à esfrega húmida
- Fácil de limpar
- Durável

#### COR E APRESENTAÇÃO

- Disponível em branco
- Outras cores sob consulta e segundo catálogos RAL ou NCS
- Latas de 4 e 15 litros.



CATÁLOGO DE CORES



TINTA DECORATIVA PARA PAREDES INTERIORES COM ACABAMENTO ACETINADO

### SikaWall®-470 Premium

Tinta aquosa formulada com base numa dispersão de resinas vinílicas, para revestimento decorativo de paredes no interior, possuindo excelente resistência à lavagem e com acabamento acetinado.

#### UTILIZAÇÕES

- Revestimento decorativo para paredes no interior.
- Pode ser aplicado sobre vários tipos de suportes:
- Reboco
  - Betão (fins decorativos)
  - Madeira e derivados
  - Painéis cimentícios
  - Gesso cartonado
  - etc.

#### VANTAGENS

- Acabamento acetinado
- Bom poder de cobertura
- Excelente resistência à lavagem e à esfrega
- Facilidade de limpeza
- Durável

#### COR E APRESENTAÇÃO

- Disponível em branco.
- Outras cores sob consulta e segundo catálogos RAL ou NCS
- Latas de 4 e 15 litros.



CATÁLOGO DE CORES

# TINTA PARA INTERIOR E EXTERIOR



TINTA MATE DE BASE AQUOSA PARA PAREDES COM BOA RESISTÊNCIA À LAVAGEM

## SikaWall®-460 Duo

Tinta aquosa formulada com base numa dispersão de resinas estireno-acrílicas, para revestimentos decorativo e protector de paredes e tetos, possuindo boa resistência à lavagem.

### UTILIZAÇÕES

■ Revestimento decorativo de paredes exteriores ou interiores  
Pode ser aplicado sobre vários tipos de bases:

- Reboco
- Betão (fins decorativos)
- Madeira e derivados
- Painéis cimentícios
- Gesso cartonado
- etc.

Nota: para aplicações no exterior e requisitos elevados consultar o nosso departamento técnico.

### VANTAGENS

- Boa resistência a agentes atmosféricos e radiação UV
- Boa resistência mecânica e opacidade
- Boa resistência à esfrega húmida
- Acabamento mate

### COR E APRESENTAÇÃO

- Latas de 4 e 15 litros.



CATÁLOGO DE CORES



## TINTAS PARA PROTEÇÃO DE BETÃO E FACHADAS



MEMBRANA DE REVESTIMENTO ELÁSTICO PARA IMPERMEABILIZAÇÃO E PROTEÇÃO

### Sikagard®-520 Fachadas

Sikagard®-520 Fachadas, é um revestimento aquoso, à base de uma dispersão estireno-acrílica. Após secagem transforma-se numa camada elasto-plástica, sem emendas, com propriedades de ponte de fissuras mesmo a baixas temperaturas. Sikagard®-520 Fachadas, cumpre os requisitos da norma EN 1504-2 como revestimento de proteção.

#### UTILIZAÇÕES

Sikagard®-520 Fachadas é utilizado para proteção e decoração de fachadas, estruturas de betão (normal e betão leve) e em especial superfícies expostas no exterior com risco de fissuração.

Sikagard®-520 Fachadas é utilizado para trabalhos de reparação de betão como um revestimento de proteção elástico sobre argamassas de regularização Sika® (consultar a ficha de produto relevante do sistema), fibro cimento e repintura de pinturas existentes bem aderentes ao suporte:

- Adequado para a proteção contra o ingresso (Princípio 1, método 1.3 da EN 1504-9),
- Adequado para o controlo de humidade (Princípio 2, método 2.3 da EN 1504-9),
- Adequado para o aumento da resistência (Princípio 8, método 8.3 da EN 1504-9),

#### VANTAGENS

- Boa resistência à difusão de CO<sub>2</sub> reduzindo o grau de Carbonatação.
- Permeável ao vapor de água.
- Boa resistência ao envelhecimento e à exposição ambiental
- Amigo do ambiente (isento de solventes)

#### COR E APRESENTAÇÃO

- Latas de 15 litros.



CATÁLOGO DE CORES



TINTA 100% ACRÍLICA PARA FACHADAS EM BETÃO E REBOCO

### Sikagard-610 Acrílica

Sikagard-610 Acrílica é uma tinta baseada numa dispersão aquosa de resinas acrílicas, fornecida num só componente. Cumpre os requisitos da norma EN 1504-2 como revestimento de proteção.

#### UTILIZAÇÕES

- Contra o fenómeno da carbonatação sobre reboco de cimento ou betão armado
- Protege as fachadas e elementos em betão com acabamento estético sem alterar a textura do suporte
- Como proteção preventiva sobre estruturas de betão armado novas, em ambientes agressivos
- Como pintura protetora e decorativa sobre trabalhos de reparação com sistemas SikaTop, SikaRep e Sika Monotop
- Excelente resistência a exposição ambiental e ao envelhecimento
- Proteção de fibrocimento e de betão reforçado com fibras

#### VANTAGENS

- Excelente resistência à exposição ambiental e ao envelhecimento
- Permeável ao vapor de água, permitindo a permeabilidade das fachadas
- Elevada resistência à difusão de CO<sub>2</sub>, reduzindo a velocidade da carbonatação
- Muito boa aderência
- Fácil de aplicar
- Ecológico, isento de solventes

#### COR E APRESENTAÇÃO

- Latas de 4 e 15 litros.



CATÁLOGO DE CORES

## TINTAS PARA PROTEÇÃO DE BETÃO E FACHADAS



TINTA 100% ACRÍLICA DE TEXTURA AREADA FINA PARA PROTEÇÃO DE BETÃO E REBOCO

### Sikagard®-615 Acrílica TF

Sikagard-615 Acrílica TF é uma tinta monocomponente baseada numa dispersão aquosa de resinas acrílicas e agregados finos. Revestimento de proteção segundo a norma NP EN 1504-2.

#### UTILIZAÇÕES

- Como revestimento anticarbonatação sobre superfícies em argamassa de cimento ou betão armado
- Recobrimento de fissuras estáticas ( $\leq 0,3$  mm)
- Dada a sua textura fina, permite disfarçar pequenas imperfeições do suporte
- Como proteção preventiva sobre estruturas novas em betão armado em ambientes agressivos

#### VANTAGENS

- Excelente resistência à exposição ambiental e ao envelhecimento
- Permeável ao vapor de água, permitindo a respiração das fachadas
- Elevada resistência à difusão de CO<sub>2</sub>, reduzindo os fenómenos de carbonatação
- Muito boa aderência
- Fácil de aplicar
- Ecológico, isento de solventes

#### COR E APRESENTAÇÃO

- Latas de 4 e 15 litros.



CATÁLOGO DE CORES



## LIMPEZA E PROTEÇÃO



REMOVEDOR DE MUSGOS, LÍQUENES E ALGAS  
EM BASES LISAS E POROSAS

### Sikagard®-715 W

Sikagard®-715 W é um produto de base aquosa, para remoção de musgos, líquenes e algas.

#### UTILIZAÇÕES

Para a remoção total de musgo, líquenes, algas e outras contaminações que aparecem no interior e no exterior dos edifícios (em toldos, telhados, calçadas, pátios, terraços e varandas, guarda-sóis, paredes, pavimentos, caixilhos de madeira ou de plástico), ou que podem aparecer também em pedras ornamentais e monumentos, pedras tumulares, etc.

#### VANTAGENS

- Líquido de base aquosa com excelente capacidade de limpeza quer em bases lisas, quer em bases porosas
- Boa capacidade de penetração e elevado poder de dispersão.
- Não contém solventes orgânicos
- Isento de fosfatos
- Não liberta vapores nocivos ou irritantes (pode ser aplicado sem risco em interiores)
- Compatível com materiais de construção usuais: tijolo, pedra natural, betão, madeira, alumínio, aço, plásticos, borracha e superfícies envernizadas
- Não descolora nem mancha os referidos materiais de construção
- Não é considerado como biocida, segundo a directiva 98/8/EC
- Conforme Regulamentação de detergentes EC No. 648/2004

#### COR E APRESENTAÇÃO

- Líquido com tom amarelado, transparente
- Caixas de 12 aerossóis de 500 ml e embalagens de 2 litros.

## PROTEÇÃO HIDRÓFUGA COMPLETA E INCOLOR



IMPREGNAÇÃO PARA PROTEÇÃO EM TELHADOS,  
FACHADAS E PAVIMENTOS ABSORVENTES

### Sikagard®-790 All-in-One Protect

Sikagard®-790 All-in-One Protect é uma impregnação formulada para proteger TODOS os tipos de substratos minerais porosos contra penetração de líquidos de base aquosa e óleos, e para prevenir ou reduzir significativamente manchas nesses materiais. Sikagard®-790 All-in-One Protect não forma película na superfície e é completamente invisível. Sikagard®-790 All-in-One Protect permite a difusão de vapor de água em ambos os sentidos e como resultado as estruturas tratadas e as respetivas superfícies mantêm níveis normais do comportamento higrotérmico e higroscópico. Sikagard®-790 All-in-One Protect também facilita a remoção de graffiti feitos na superfície (com produtos de limpeza adequados).

#### UTILIZAÇÕES

Sikagard®-790 All-in-One Protect pode ser utilizado para proteger fachadas, pavimentos e coberturas feitos com os materiais comuns de construção com superfícies minerais, tais como:

- Pedra natural como granito, calcário, mármore, etc., bem como pedra artificial ou reconstruída
- Telhas para cobertura, à base de argila/cimento, azulejos em terracota
- Betão, reboco e gesso, etc.

#### VANTAGENS

- Protege contra penetração de água e óleos
- Protege contra manchas
- Adequado para usar em todo o tipo de fachadas, pavimentos e coberturas
- Adequado para usar na maioria das superfícies de materiais de construção
- Fornece uma proteção invisível - sem alteração de aspeto
- Permite a respiração do suporte
- Resistente à radiação UV
- Reduz o problema de graffiti pela facilidade de remoção
- Baixa emissão de COV

#### COR E APRESENTAÇÃO

- Líquido ligeiramente amarelado
- 5 e 20 litros.



## ISOLAMENTO TÉRMICO PELO EXTERIOR (SISTEMA ETICS) PARA FACHADAS



## ARGAMASSAS DE COLAGEM/REGULARIZAÇÃO



COLAGEM E REGULARIZAÇÃO DE PAINÉIS DE ISOLAMENTO TÉRMICO (ETICS)

### SikaWall®-1045

Argamassa cimentícia, monocomponente, para colagem e regularização dos painéis de isolamento térmico de fachadas (ETICS)

#### UTILIZAÇÕES

SikaWall®-1045 é uma argamassa cimentícia especialmente formulada para a colagem exterior de sistemas de isolamento térmico, sobre:

- Reboco de cimento;
- Argamassas bastardas;
- Betão;
- Blocos de cimento;
- Adequado como camada de alisamento de reboco cimentício;

SikaWall®-1045 permite a aderência em painéis de isolamento térmico no caso de:

- Pavimentos cerâmicos com isolamento acústico;
- Pisos de sótãos;
- Paredes internas;
- Paredes cortina;
- Também adequado como reboco reforçado com rede de fibra de vidro embutida para sistema composto de isolamento térmico exterior (ETICS).

#### VANTAGENS

SikaWall®-1045 é indicado para a colagem de painéis de isolamento de poliestireno expandido, poliuretano, cortiça, fibra de vidro, fibra mineral, etc., sobre suportes cimentícios e alvenaria graças à aderência proporcionada pela alta quantidade de resinas sintéticas que contém. Uma vez finalizada a presa, SikaWall®-1045 não retrai.

#### COR E APRESENTAÇÃO

- Pó cinzento
- Sacos de 25 kg.

## ARGAMASSA CIMENTÍCIA SEM RETRAÇÃO



COLAGEM E REGULARIZAÇÃO DE PAINÉIS DE ISOLAMENTO TÉRMICO (ETICS)

### Sika ThermoCoat®-1/3

Sika ThermoCoat®-1/3 é uma argamassa cimentícia, pré-doseada e monocomponente, com agregados selecionados, melhorada com resinas e aditivos. É um produto facilmente trabalhável com elevada tixotropia. Apresenta uma boa adesão à maioria dos materiais tradicionais da construção.

#### UTILIZAÇÕES

Sika ThermoCoat®-1/3 é um componente dos sistemas ETICS Sika ThermoCoat®.

Sika ThermoCoat®-1/3 é uma argamassa cimentícia específica para a colagem e regularização de painéis de isolamento térmico pelo exterior (ETICS) sobre suportes, como:

- Argamassas cimentícias
- Argamassas bastardas
- Betão
- Blocos de argamassa
- Adequado para regularização de argamassas de rebocos

Sika ThermoCoat®-1/3 também adequado para a colagem de painéis de isolamento sobre:

- pavimentos cerâmicos com isolamento acústico
- pavimentos assotados
- paredes interiores
- paredes divisórias

#### VANTAGENS

Sika ThermoCoat®-1/3 permite a colagem de painéis de isolamento térmico de poliestireno, poliuretano, cortiça, fibra de vidro, fibra mineral, etc., sobre suportes cimentícios e alvenaria graças à aderência proporcionada pela alta quantidade de resinas sintéticas que contém.

Também usado na incorporação de rede de fibra de vidro como reforço dos sistemas termo-isolantes (ETICS).

Uma vez endurecido, Sika ThermoCoat®-1/3 não retrai.

#### COR E APRESENTAÇÃO

- Pó cinzento e branco
- Sacos de 25 kg em europaletes de 1350 kg.

## ISOLAMENTO TÉRMICO



### Sika® ThermoCoat-2

Sika® ThermoCoat-2 é um painel de poliestireno expandido sinterizado capaz de manter a sua capacidade de isolamento inalterada ao longo do tempo graças à utilização, durante o processo de produção de gás que não se dissolve, o que garante a condutividade térmica ( $\lambda$ ) do painel ao longo do tempo.

#### UTILIZAÇÕES

Sika® ThermoCoat-2 é parte do sistema ETICS Sika® ThermoCoat. Sika® ThermoCoat-2 é um painel de poliestireno expandido sinterizado estudado especificamente para:

- Isolamento térmico de fachadas
- Isolamento térmico de câmaras frigoríficas
- Isolamento térmico pelo interior

#### VANTAGENS

Sika® ThermoCoat-2 assegura a homogeneidade das características físico-mecânicas graças à isotropia do material utilizado. Esta característica permite a reprodutibilidade das características técnicas do material em todos os pontos. Graças às microesferas especialmente selecionadas a expansão da estrutura celular é muito regular

- Excelente estabilidade à degradação e envelhecimento
- Grande durabilidade

Sika® ThermoCoat-2 tem alta resistência ao envelhecimento biológico.

#### COR E APRESENTAÇÃO

- Placas brancas.

## ARMADURA DE REFORÇO



### Sika® ThermoCoat-4 ES

Sika® ThermoCoat-4 ES e Sika Thermocoat® - 4(167) são malhas de fibra de vidro com tratamento anti-alkalino, para reforço dos sistemas de isolamento térmico pelo exterior (ETICS).

#### UTILIZAÇÕES

- Malhas de reforço para áreas acessíveis sujeitas a elevadas tensões em sistemas de isolamento térmico pelo exterior (ETICS).
- Ideal para incorporação nos sistemas termo-isolantes (ETICS).
- Como malhas de reforço para rebocos delgados armados (RDA)

#### VANTAGENS

Sika® ThermoCoat-4 ES e Sika Thermocoat®-4 (167) permitem a distribuição das tensões em toda a superfície da argamassa, evitando a concentração de esforços e a consequente formação de fissuras. Alta aderência ao suporte e às placas de isolamento em conjunto com argamassa Sika Thermocoat®-1/3. Sika® ThermoCoat-4 ES e Sika Thermocoat®-4 (167) proporcionam, aos sistemas, boa resistência ao choque térmico e absorvem movimentos devido às variações térmicas.

#### COR E APRESENTAÇÃO

- Malha branca
- Rolos de 50 m x 1 m ( $\pm 1\%$ )

## PRIMÁRIO PARA ACABAMENTO



PRIMÁRIO PARA OS SISTEMAS DE ISOLAMENTO TÉRMICO PELO EXTERIOR (ETICS)

### Sika® ThermoCoat-5 ES TI

Sika® ThermoCoat-5 ES TI é um primário acrílico pigmentado, resistente aos álcalis e aos agentes atmosféricos.

#### UTILIZAÇÕES

Sika® ThermoCoat-5 ES TI é adequado para os seguintes usos:

- Como primário para betão e revestimentos cimentícios
- Para superfícies com absorção normal a muito alta
- Como primário para os sistemas de isolamento térmico pelo exterior (ETICS)

#### VANTAGENS

- Resistente aos álcalis do cimento
- Impermeável à água da chuva e permeável ao vapor de água
- Elevada opacidade
- Boa aderência à maioria dos materiais tradicionais de construção civil
- Boa penetração
- Fácil aplicação
- Tempo de espera curtos

#### COR E APRESENTAÇÃO

- Branco
- Outras cores possíveis sob consulta.
- Latas 20 kg.



## REVESTIMENTOS DE ACABAMENTO



IMPERMEABILIZAÇÃO E DECORAÇÃO DE FACHADAS E SISTEMAS ETICS - GRÃO FINO

### Sika® ThermoCoat-5 ES TF

Sika® ThermoCoat-5 ES TF é um revestimento acrílico mineral em dispersão aquosa para revestimento de acabamento do sistema ETICS e revestimento de fachadas em geral.

#### UTILIZAÇÕES

- Como revestimento de proteção e decoração de fachadas
- Como argamassa de acabamento para os sistemas de isolamento térmico pelo exterior (ETICS)
- Reabilitação de fachadas

#### VANTAGENS

- Resistente aos álcalis do cimento
- Impermeável à água da chuva e permeável ao vapor de água
- Boa flexibilidade
- Boa aderência à maioria dos materiais tradicionais de construção civil
- Fácil aplicação
- Projetável com os equipamentos de aplicação mais habituais

#### COR E APRESENTAÇÃO

- Sika® ThermoCoat-5 ES TF: acabamento mate de grão fino. A utilização de cores escuras, em especial no exterior, deverá ser validada garantindo um coeficiente de absorção de radiação solar ( $\alpha$ ) inferior a 0,7
- Latas 20 kg.



CATÁLOGO DE CORES



IMPERMEABILIZAÇÃO E DECORAÇÃO DE FACHADAS E SISTEMAS ETICS - GRÃO MÉDIO

### Sika ThermoCoat®-5 PT TM

Sika ThermoCoat®-5 PT TM, é um revestimento acrílico mineral em dispersão aquosa para acabamento do sistema ETICS e revestimento de fachadas em geral.

#### UTILIZAÇÕES

- Como revestimento de proteção e decoração de fachadas
- Como argamassa de acabamento para os sistemas de isolamento térmico pelo exterior (ETICS)
- Reabilitação de fachadas em geral

#### VANTAGENS

- Resistente aos álcalis do cimento
- Impermeável à água da chuva e permeável ao vapor de água.
- Boa flexibilidade
- Boa aderência à maioria dos materiais tradicionais de construção civil
- Fácil aplicação
- Projetável com os equipamentos de aplicação mais habituais

#### COR E APRESENTAÇÃO

- Sika ThermoCoat®-5 PT TM: acabamento mate de grão médio. A utilização de cores escuras, em especial no exterior, deverá ser validada garantindo um coeficiente de absorção de radiação solar ( $\alpha$ ) inferior a 0,7
- Latas 20 kg.



CATÁLOGO DE CORES

## REVESTIMENTOS DE ACABAMENTO



IMPERMEABILIZAÇÃO E DECORAÇÃO DE FACHADAS E SISTEMAS ETICS - GRÃO GROSSO

### Sika® ThermoCoat-5 ES TG

Sika® ThermoCoat-5 ES TG é um revestimento acrílico mineral em dispersão aquosa para revestimento de acabamento do sistema ETICS e revestimento de fachadas em geral.

#### UTILIZAÇÕES

- Como revestimento de proteção e decoração de fachadas
- Como argamassa de acabamento para os sistemas de isolamento térmico, pelo exterior (ETICS)
- Reabilitação de fachadas

#### VANTAGENS

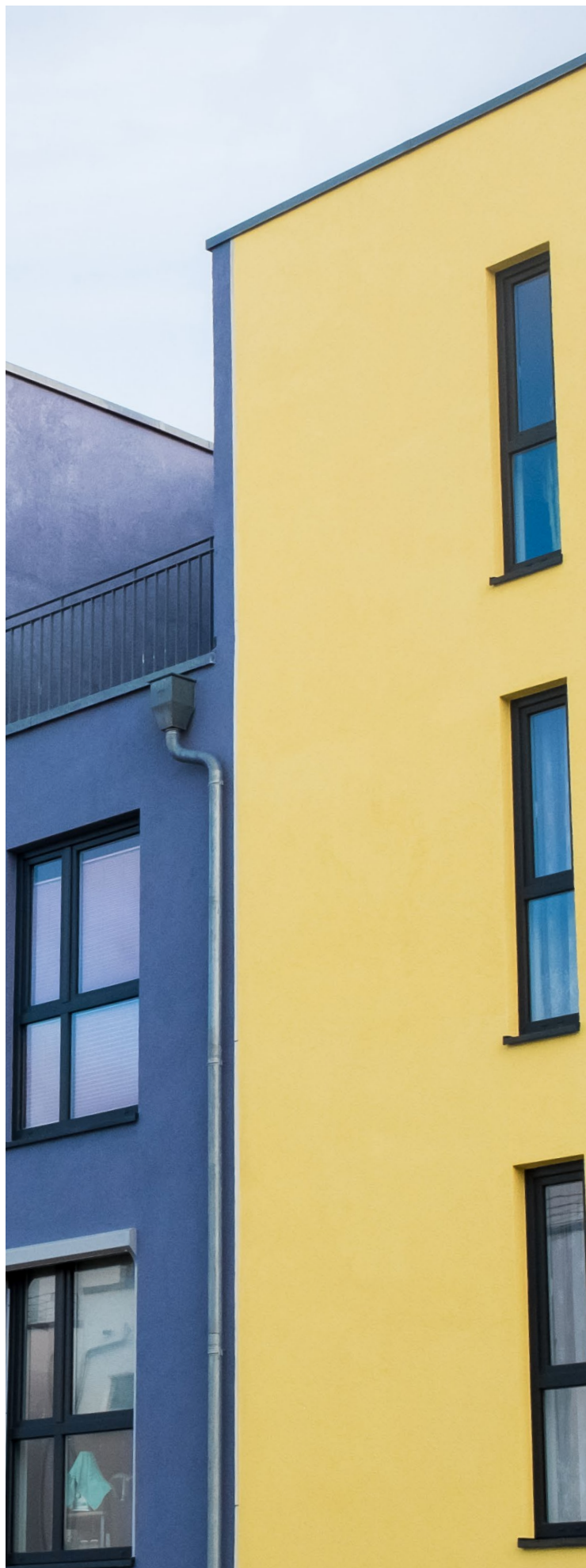
- Resistente aos álcalis do cimento
- Impermeável à água da chuva e permeável ao vapor de água
- Boa flexibilidade
- Boa aderência à maioria dos materiais tradicionais de construção civil
- Fácil aplicação
- Projetável com os equipamentos de aplicação mais habituais

#### COR E APRESENTAÇÃO

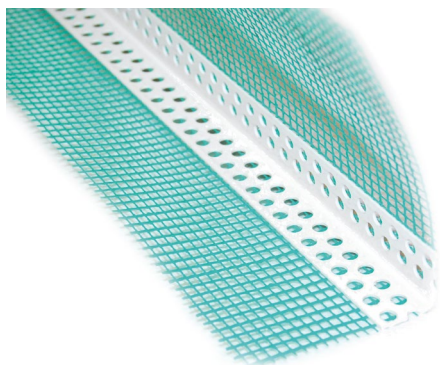
- Sika® ThermoCoat-5 ES TG: acabamento mate de grão grosso. A utilização de cores escuras, em especial no exterior, deverá ser validada garantindo um coeficiente de absorção de radiação solar ( $\alpha$ ) inferior a 0,7
- Latas 20 kg.



CATÁLOGO DE CORES



## ACESSÓRIOS/OUTROS COMPONENTES DO SISTEMA ETICS (SIKA® THERMOCOAT)



### Sika® ThermoCoat-6 ES

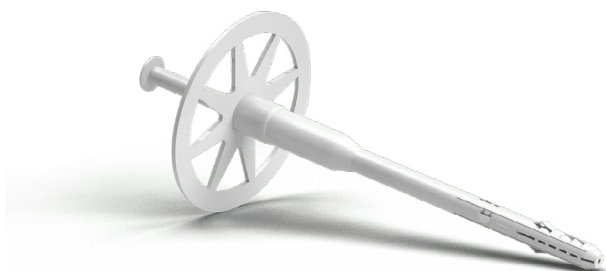
Sika® ThermoCoat-6 ES são esquinas à base de PVC perfuradas para a colocação do isolamento térmico nos sistemas ETICS.

#### UTILIZAÇÃO

■ Sika® ThermoCoat-6 ES é utilizado em esquinas e cantos expostos a golpes no sistema Sika® Thermocoat

#### COR E APRESENTAÇÃO

■ Ideal para proteger esquinas e cantos



### Sika® ThermoCoat-8 ES

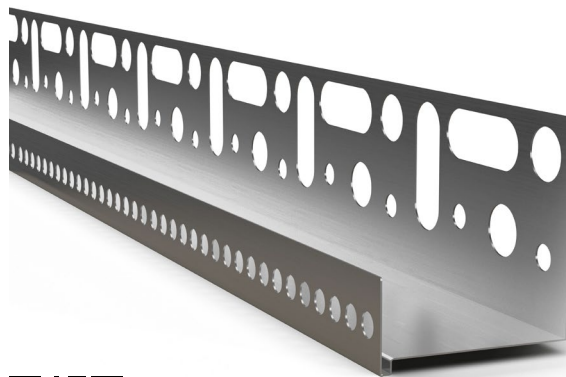
Sika® ThermoCoat-8 ES é a fixação mecânica dos sistemas de isolamento térmico pelo exterior (ETICS).

#### UTILIZAÇÃO

■ Sika® ThermoCoat-8 ES é uma fixação mecânica utilizada para fixação dos painéis de isolamento térmico em fachadas Sika® Thermocoat-2

#### COR E APRESENTAÇÃO

■ Plástico termoinjetado



### Sika® ThermoCoat-7 ES

Sika® ThermoCoat-7 ES é um perfil de arranque para os sistemas de isolamento térmico pelo exterior (ETICS).

#### UTILIZAÇÃO

■ Sika® ThermoCoat-7 ES é uma fixação mecânica utilizada para fixação dos painéis de isolamento térmico em fachadas Sika® Thermocoat-2

#### COR E APRESENTAÇÃO

■ Perfil de alumínio em forma de "U" com goteira

### Sika® ThermoCoat-10 ES

Sika® ThermoCoat-10 ES é uma armação adesiva de PVC para janelas com lábio protetor e malha de vidro resistente aos álcalis.

#### UTILIZAÇÃO

■ Sika® ThermoCoat-10 ES é ideal para a proteção de juntas de janelas

#### COR E APRESENTAÇÃO

■ Perfil de PVC branco e malha de vidro branca

### Sika® ThermoCoat-11 / 11 ANG

Sika® ThermoCoat - 11 / 11 ANG é um perfil de juntas de dilatação com núcleo de PVC, com malha de fibra de vidro resistente aos álcalis.

#### UTILIZAÇÃO

■ Sika® ThermoCoat-11 é ideal para juntas de dilatação central (11) e juntas de dilatação em esquinas (11 ANG)

#### COR E APRESENTAÇÃO

■ Perfil de PVC branco e malha de vidro branca

### Sika® ThermoCoat-12

Sika® ThermoCoat - 12 é um perfil de goteira para acabamento horizontal de cantos para a parte inferior de varandas ou para-repis de janelas.

#### UTILIZAÇÃO

■ Sika® ThermoCoat-12 é Ideal para juntas de varanda e janelas

#### COR E APRESENTAÇÃO

■ Perfil de PVC branco e malha de vidro branca

# Sika CONSIGO

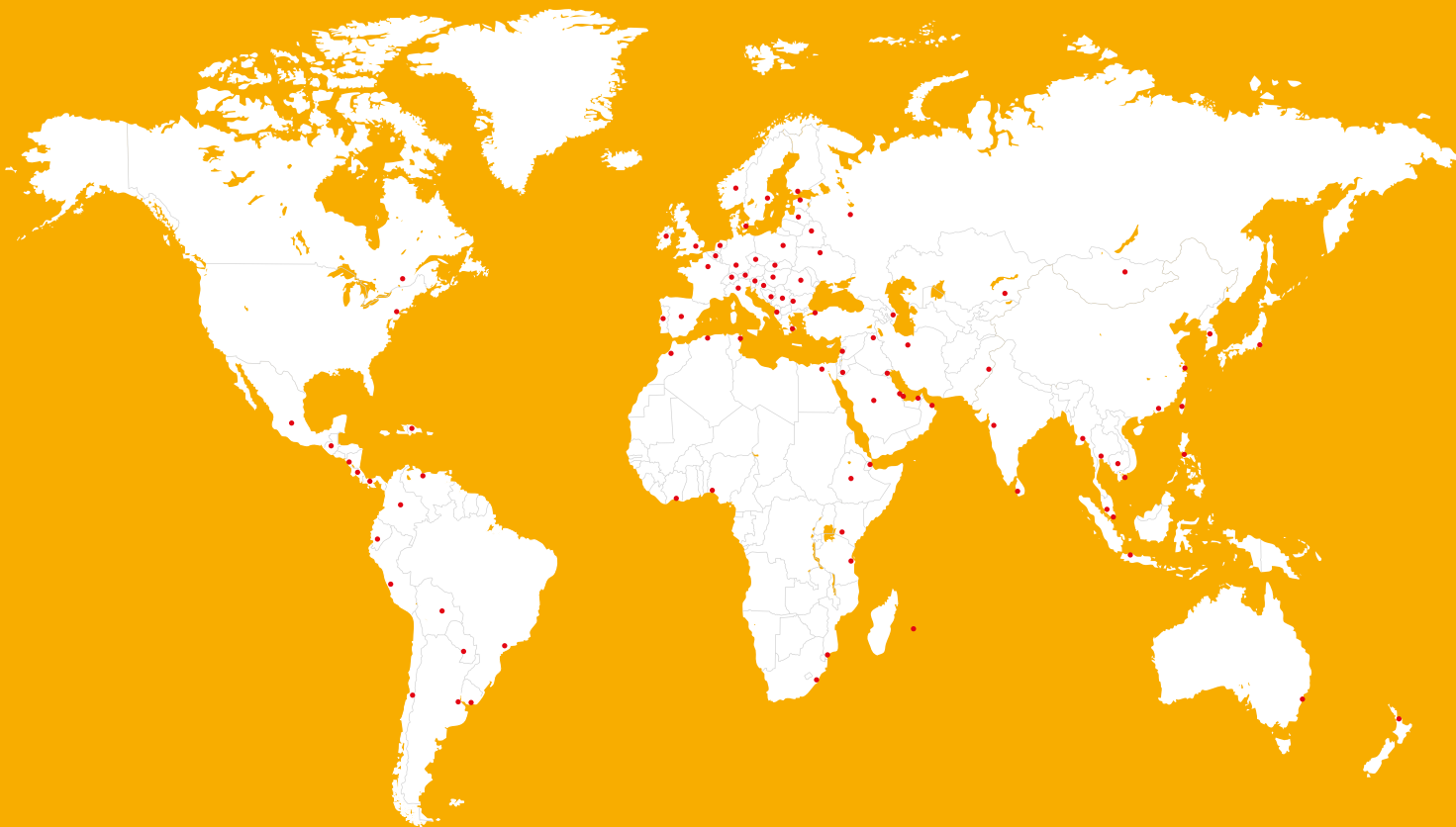


SOLUÇÕES SIKA®  
ACABAMENTOS INTERIORES  
E EXTERIORES DE EDIFÍCIOS

A CONSTRUIR CONFIANÇA



SAIBA MAIS EM WWW.SIKA.PT



#### PERFIL COPORATIVO

A SIKA PORTUGAL SA, sediada em Vila Nova de Gaia, é uma empresa do grupo suíço SIKA AG que exerce a sua atividade na produção e comercialização de soluções e produtos químicos da marca SIKA® para a construção e indústria.

O grupo SIKA tem uma história de sucesso de inovação nessas tecnologias, sendo permanente a busca de novos níveis de excelência para os seus produtos e soluções. Os seus 7 mercados-alvo no âmbito da construção e obras públicas são: Acabamentos de Edifícios, Betão, Coberturas, Colagens e Selagens, Impermeabilizações, Pavimentos e Reabilitação. O mercado-alvo indústria, com grande relevância no segmento automóvel, tem também um papel preponderante na atividade da SIKA PORTUGAL.

As gamas de produtos e soluções da Sika para a construção apresentam aditivos de alta qualidade para betão, argamassas especiais, selantes e adesivos, reforço de materiais, sistemas de reforço estrutural, pavimentos industriais e decorativos, impermeabilizantes, assim como revestimentos de impermeabilização para coberturas. No setor das soluções para a indústria, a Sika fornece várias indústrias de transformação (automóveis, autocarros, camiões, produção ferroviária, energia solar, energia eólica e tecnologias para fachadas envidraçadas e ventiladas).

Nas suas instalações fabris, em Ovar, a SIKA produz adjuvantes para betão, aditivos, pavimentos, revestimentos e tintas decorativas, impermeabilizantes e butílicos que se destinam a ser comercializados no mercado nacional e no mercado de exportação. Em Portugal a Sika conta com mais de 350 pontos de revenda das suas soluções e produtos, através da sua rede de parceiros de negócio.

A SIKA está presente nos 5 continentes, em 101 países e é líder mundial no fornecimento de produtos químicos de colagem e selagem, amortecimento acústico automóvel, proteção e reforço estrutural. Reflete em todos os seus produtos e serviços, os seus valores e princípios de gestão: CLIENTE EM PRIMEIRO LUGAR, CORAGEM PARA INOVAR, SUSTENTABILIDADE E INTEGRIDADE, AUTONOMIA E RESPEITO e GESTÃO POR RESULTADOS. O espírito da companhia é enfatizado pelo slogan corporativo: 'A Construir Confiança'.

Desde 2015, a Sika fez 25 aquisições, abriu 11 novas subsidiárias nacionais e 44 novas fábricas. Nesse contexto, a inovação é um dos pilares da estratégia de crescimento da Sika, com 425 novas patentes registadas e 21 centros tecnológicos globais em todo o mundo. A Sika está comprometida com o desenvolvimento sustentável porque na sua estratégia de sustentabilidade a empresa tem o objetivo de criar valor de longo prazo para pessoas e meio ambiente, enquanto adota uma abordagem moderada e sustentável na utilização dos recursos.

Em 2019, a Sika ganhou o Swiss Technology Award pelo novo desenvolvimento de uma inovadora tecnologia de adesivo.

A Sika produz atualmente em todo o mundo em mais de 300 fábricas. A empresa emprega mais de 25.000 pessoas e gerou um volume de negócio global em 2020 cerca de CHF 7,9 mil milhões.

São aplicáveis as condições gerais de venda mais recentes.

Consulte a ficha do produto em vigor antes de qualquer utilização e processamento.