



SIKA® SOLUÇÕES DE COLAGEM E SELAGEM

ÍNDICE

SELAGENS NO EXTERIOR

SikaHyflex®-250 Facade	4
Sikaflex® Construction+	4
Sikaflex®-111 Stick & Seal	5
Sikaflex®-11 FC Purform®	5
Sikasil® Construção	6
Sikasil®-110 Neutral	6
Sika® MultiSeal	7
SikaBond®-T8	7

SOLUÇÕES PARA INTERIOR

Sika® Sanisil®	9
Sikasil®-110 Neutral	9
Sikasil® Pro PT	10
Sikacryl® S	10
Sika Boom® P	11
Sika Boom® GP	11
Sika Boom®-162 FoamFix Plus	12
SikaBoom®-562 FoamFix	12
SikaBoom®-163 Evolution	13

PROTEÇÃO CONTRA O FOGO

Soluções Sika de Proteção Passiva Contra o Fogo	16
---	----

COLAGEM PAVIMENTOS DE MADEIRA

SikaBond®-52 Parquet	19
Sistema Sika® Acoubond®	19
SikaBond®-151	20
SikaBond®-152	20
Sistema SikaBond® Dispenser	22

SOLUÇÕES DE COLAGEM

Sikaflex®-11 FC Purform®	25
Sikaflex®-112 Crystal Clear	26
Sikaflex®-118 Extreme Grab	26
SikaBond®-114 MaxGrip	27
SikaBond®-115 Strong Fix	27

SOLUÇÕES TÉCNICAS ESPECIAIS

Sikaflex® PRO-3 Purform	29
Sikaflex® PRO-3 SL Purform	29
Sikaflex® TS Plus	30
Sikaflex® Tank N	30
Sikaflex®-406 KC	31
Sikaflex®-406 KC Booster	31
Sikasil® Pool	32

ÍNDICE DE PICTOGRAMAS



SANITÁRIO
CONTÉM COMPOSTO
FUNCIONIA



PINTÁVEL
DEPOIS DE CURADO



**SEGURO PARA
USO EM ESPELHOS**



**RESISTENTE
AO FOGO**



**RESISTENTE
A QUÍMICOS**



**ACOMODADO
DE MOVIMENTO**
EXPRESSO EM PORCENTAGEM
SOBRE A LARGURA DA JUNTA



**SEGURO PARA VIDRO
DUPLLO**



**BASE AQUOSA
LIMPAR COM ÁGUA**



USO INTERIOR



**USO INTERIOR
E EXTERIOR**



**RESISTENTE
À ÁGUA E À CHUVA**



SEGURO PARA ALIMENTOS
NÃO CONTAMINA
OS ALIMENTOS DEPOIS
DE CURADO



CURA/SECAGEM RÁPIDAS



AUTOALISANTE



NÃO MANCHA



ISENTO DE SOLVENTE



**UTILIZÁVEL SOBRE
SUPERFÍCIES HÚMIDAS**



**ELEVADA RESISTÊNCIA
MECÂNICA**



**SEGURO PARA
POLIESTIRENO**



BASE SOLVENTE



ÁGUA POTÁVEL



IMPERMEABILIZA



**ELEVADA FORÇA
DE COLAGEM**



**COMPATÍVEL COM
POLICARBONATO
E ACRÍLICO**

DISCLAIMER

O presente catálogo resume a principal oferta da **Sika Portugal** na área das selagens e colagens, não sendo exaustiva. Consulte a **Sika Portugal** caso não encontre a solução que procura nesta publicação. É obrigatória a consulta das fichas de produto respectivas e atualizadas antes de qualquer manuseamento e aplicação dos produtos descritos neste documento.

SELAGENS NO EXTERIOR E COLAGEM/IMPERMEABILIZAÇÃO DE CERÂMICOS

A dimensão e a forma das juntas nas fachadas estão sujeitas a variações devidas à contração e expansão dos elementos construtivos, e os correspondentes movimentos têm de ser acomodados por forma a proteger o interior da edificação das influências ambientais.

Dependendo da região e do clima, os sistemas de isolamento pelo exterior são hoje uma realidade no projeto dos edifícios, apresentando novos desafios à selagem de juntas.

Os selantes flexíveis e de baixo modulo da Sika permitem absorver os movimentos das estruturas e evitar forças elevadas nas arestas das juntas, assegurando dessa forma uma selagem estanque, durável e resistente à intempérie a longo prazo.

SELAGENS NO EXTERIOR



SikaHyflex®-250 Facade

Selante elástico de elevado desempenho, para juntas com movimento em fachadas



- Para juntas de ligação ou sujeitas a movimentos, com elevada exigência ao nível do desempenho;
- Para fachadas de betão, pedra e ETICS;
- Acomodação de movimento até -50/+100%;
- Sem solventes e sem odor;
- Pintável e fácil de aplicar (não escorre);
- Não mancha as pedras naturais;
- Muito boa resistência aos agentes atmosféricos e envelhecimento.

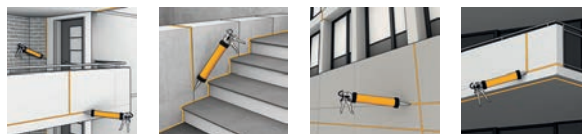


Sikaflex® Construction+

Selante elástico monocomponente, para juntas de ligação e com movimento em fachadas



- Selante multiuso para juntas na construção (juntas de dilatação, juntas de isolamento, juntas de caixilharia, fachadas ventiladas, etc);
- Para betão, alvenaria, madeira, metais e PVC;
- Capacidade de acomodação de movimento $\pm 35\%$;
- Pintável;
- Isento de solventes;
- Muito boa resistência ao envelhecimento.



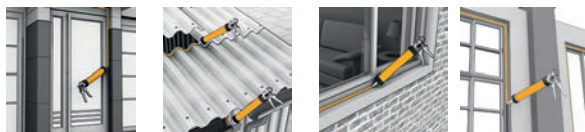


Sikaflex®-111 Stick & Seal

Selante adesivo multifuncional, de tecnologia STP



- Amplo perfil de adesão e colagem;
- Adere sobre betão húmido;
- Compatível com a maioria dos materiais, tais como EPS, XPS e mantas de isolamento;
- Compatível com a maioria dos produtos betuminosos (telas, revestimentos, etc);
- Boa resistência mecânica e boa resistência à intempérie;
- Apto para metais, plásticos, madeira, vidro e cerâmicos.



NOVO



Sikaflex®-11 FC Purform

Selante adesivo multifuncional, de tecnologia poliuretano, com baixo teor de isocianatos



- Capacidade de acomodação de movimento de $\pm 25\%$;
- Desenvolvido para a selagem de juntas na vertical e horizontal e colagem multimateriais;
- Para juntas de caixilharia e de ligação na construção;
- Excelente resistência mecânica;
- Ótima resistência à intempérie;
- Absorve impactos e vibrações;
- Apto para contacto com alimentos - Certificação ISEGA;
- Muito baixo teor de monómeros ($<0,1\%$): sem necessidade de formação sobre o uso seguro de diisocianatos (REACH).



SELAGENS NO EXTERIOR



Sikasil® Construção

Selante de silicone de cura neutra, para caixilharia e construção



- Resistente ao envelhecimento e à exposição aos raios UV;
- Para caixilharia de alumínio e de PVC, metais e madeira lacada;
- Adere sem primário a uma grande variedade de materiais;
- Não é corrosivo;
- Permanentemente elástico;
- Gama alargada de cores RAL.



Sikasil®-110 Neutral

Selante de silicone de elevado desempenho, de cura alcoxy, com fungicida, para exterior e interior



- Para juntas de caixilharia e montagem de vidros;
- Aderência sem primário à maioria dos substratos e aplicações;
- Resistente à exposição aos raios UV;
- Resistente à intempérie e envelhecimento;
- Boa adesão à maioria dos materiais de construção, tais como: metais, betão, superfícies pintadas, madeira, plásticos, materiais cerâmicos e vidro;
- Resistência a longo prazo a fungos e bolores;
- Elevada elasticidade e flexibilidade;
- Apto para aplicações sanitárias;
- Não corrosivo.



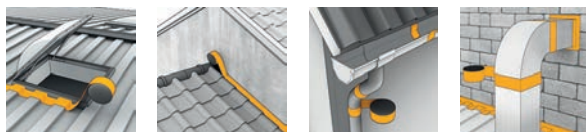


Sika® MultiSeal

Banda autoadesiva, de base asfáltica modificada com borracha, para selagem e reparação



- Muito fácil de aplicar;
- Boa adesão a uma ampla gama de materiais;
- Autoadesiva;
- Compatível com telas e revestimentos asfálticos;
- Pode ser pintado;
- Pode ser aplicada a baixas temperaturas.



SikaBond®-T8

Cola monocomponente para impermeabilização e colagem de pavimentos e revestimentos



- Especial para impermeabilização da base e posterior colagem de pavimentos em terraços, varandas, cozinhas, quartos de banho, balneários e outras zonas expostas à água;
- Impermeabilização e colagem com um só produto;
- Permite a aplicação direta sobre os cerâmicos existentes;
- Rápido e económico: dispensa obras de remoção dos cerâmicos antigos e posterior regularização da base;
- Elástica e com propriedades acústicas;
- Cura rápida.



SOLUÇÕES PARA INTERIOR



Embora a selagem no interior esteja muitas vezes mais enquadrada no âmbito da decoração do que propriamente no da construção, nem por isso deve ser descurada. Para além do desempenho técnico, a correta escolha de selantes para o interior deve também ter em consideração a qualidade do ar, pelo que devem ser privilegiadas as soluções de base aquosa ou com baixos valores de COV (Componentes Orgânicos Voláteis).

Por outro lado, a selagem no interior desempenha também um importante papel na impermeabilização de zonas húmidas, como cozinhas e casas de banho, garantindo a estanquidade das divisões e evitando a passagem da água para outras zonas da edificação.



Sika® Sanisil®

Selante de silicone para aplicações sanitárias, onde é necessária resistência a fungos e bolores



- Elevada elasticidade e flexibilidade;
- Resistência prolongada a fungos e bolores;
- Muito boa resistência aos raios UV e à intempérie;
- Isento de solventes;
- Resistente à água.



Sikasil®-110 Neutral

Selante de silicone de elevado desempenho, de cura alcoxy, com fungicida, para exterior e interior



- Para juntas de caixilharia e montagem de vidros;
- Aderência sem primário à maioria dos substratos e aplicações;
- Resistente à exposição aos raios UV;
- Resistente à intempérie e envelhecimento;
- Boa adesão à maioria dos materiais de construção, tais como: metais, betão, superfícies pintadas, madeira, plásticos, materiais cerâmicos e vidro;
- Resistência a longo prazo a fungos e bolores;
- Elevada elasticidade e flexibilidade;
- Apto para aplicações sanitárias;
- Não corrosivo.



SOLUÇÕES PARA INTERIOR



Sikasil® Pro PT

Selante de silicone com elementos fungicidas, para uso geral



- Especialmente indicado para a selagem de juntas entre materiais não porosos, tais como vidro, alumínio, elementos cerâmicos, etc., no interior e exterior;
- Permanentemente elástico;
- Contém elementos fungicidas;
- Boa resistência à exposição ambiental e aos raios UV;
- Excelente aderência a uma ampla gama de materiais de construção.



Sikacryl® S

Selante acrílico para selagem de fissuras e juntas com pouco movimento, no exterior e interior



- **Sikacryl® S** é uma solução desenvolvida para a selagem de juntas de ligação com pouco movimento, como juntas perimetrais em portas e janelas, tetos falsos, placas de gesso cartonado e outros elementos construtivos, assim como para reparação de fendas e fissuras não imersas;
- Elevada durabilidade;
- Fácil de aplicar;
- Permite movimentos até 10% da largura da junta;
- Pintável;
- Base aquosa, sem solventes;
- Baixo odor.





Sika Boom® GP

Espuma de poliuretano pistolável para fixação e isolamento



- Colagem e preenchimento de juntas na instalação de portas, janelas e outros elementos construtivos;
- Colagem e isolamento de grelhas de climatização, caixas de derivação eléctricas, caixas de estores, etc.;
- Isolamento de atravessamento de tubos e cabos;
- A pistola permite uma aplicação mais precisa e um melhor rendimento (reutilização);
- Eficaz como isolamento térmico e acústico;
- Sem HFC.

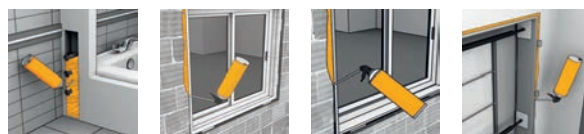


Sika Boom® P

Espuma de poliuretano para fixação e isolamento



- Colagem e preenchimento de juntas na instalação de portas e janelas;
- Colagem e isolamento de grelhas de climatização e caixas de derivação eléctricas;
- Isolamento de atravessamento de tubos e cabos;
- Prática e fácil de aplicar com cânulla doseadora;
- Eficaz como isolamento térmico e acústico;
- Sem HFC.



SOLUÇÕES PARA INTERIOR



Sika Boom®-162 FoamFix Plus

Espuma de baixa expansão e secagem rápida para fixação de placas de isolamento



- Para a fixação de placas de gesso cartonado, placas de EPS e XPS, placas de cortiça, lã de rocha e placas de fibras de madeira;
- Boa adesão à maioria dos materiais usados na construção;
- Cura rápida;
- Adequada para interior e exterior;
- Resistente à humidade após cura;
- Embalagem descartável, aplicação com cânula.

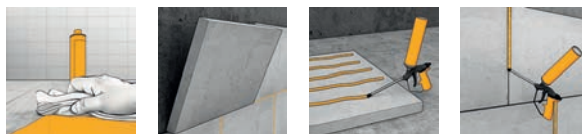


Sika Boom®-562 FoamFix Plus

Espuma de baixa expansão e secagem rápida de aplicação profissional por pistola, para fixação de placas de isolamento



- Para a fixação profissional de placas de gesso cartonado, placas de EPS e XPS, placas de cortiça, lã de rocha e placas de fibras de madeira;
- Boa adesão à maioria dos materiais usados na construção;
- Classe B2 de resistência ao fogo
- Cura rápida;
- Adequada para interior e exterior;
- Resistente ao apodrecimento e à humidade após cura;
- Aplicação por pistola: aplicação mais precisa, rápida e económica (embalagem reutilizável).



SOLUÇÕES PARA INTERIOR



Sika Boom®-163 Evolution

Espuma de poliuretano para aplicação com cânula, com baixo teor de isocianatos monoméricos



- Colagem e preenchimento de juntas na instalação de portas, janelas e outros elementos construtivos;
- Colagem e isolamento de grelhas de climatização, caixas de derivação eléctrica, caixas de estores, etc.;
- Isolamento de atravessamento de tubos e cabos;
- A pistola permite uma aplicação mais precisa e um melhor rendimento (reutilização);
- Muito baixo teor de monómeros (<0,1%): sem necessidade de formação sobre o uso seguro de diisocianatos (REACH)
- Eficaz como isolamento térmico e acústico;
- Sem HFC.



PROTEÇÃO PASSIVA CONTRA O FOGO



O fumo e calor resultantes dos incêndios penetram facilmente através das aberturas e juntas das edificações, e ameaçam ocupantes e moradores, especialmente durante o sono. As soluções de proteção contra o fogo Sika selam as juntas e previnem a propagação de gases perigosos, fumos e fogo.

A correta selagem das paredes, pisos e tetos ajuda a conter o fogo numa área menor, permitindo mais tempo para uma evacuação segura, reduzindo os danos no edifício e os consequentes custos de reparação. Os produtos e sistemas com classificação de resistência ao fogo da Sika cumprem as normas mais relevantes nesta área (EN, ETAG, UL, ASTM).

É importante distinguir dois tipos diferentes de testes ao fogo para materiais de construção: reação ao fogo (inflamabilidade, desenvolvimento de fumo e propagação do fogo) e resistência ao fogo (tempo de resistência ao fogo). Para a eficácia da edificação como um todo, resistir ao fogo é muito mais importante do que a reação ao fogo.



SOLUÇÕES SIKA DE PROTEÇÃO PASSIVA CONTRA O FOGO

1
Sikasil®-670 Fire
Silicone resistente ao fogo para selagens lineares em paredes e pavimentos.

2
Sikacryl®-621 Fire+
Selante acrílico resistente ao fogo para juntas de atravessamento de serviço e juntas de ligação.

3
Sikacryl®-620 Fire
Selante acrílico resistente ao fogo para juntas lineares e atravessamentos.

4
Sika® Backer Rod Fire
Sistema de fundo de junta resistente ao fogo em lâ de rocha, para juntas lineares.



5

Sikaflex®-400 Fire

Selante de poliuretano resistente ao fogo, para juntas lineares e atravessamentos.

6

Sika Boom®-400 Fire

Espuma expansiva resistente ao fogo para juntas lineares.

7

Sika Boom®-420 Fire

Espuma expansiva resistente ao fogo para juntas lineares.



8

SikaSeal®-623 Fire+

Selante/revestimento acrílico resistente ao fogo, para paredes e pavimentos.

9

Sikacryl®-625 Fire+

Revestimento ablativo resistente ao fogo, para usar com SikaSeal-626 Fire Board.

10

SikaSeal®-626 Fire Board+

Placa com revestimento de proteção contra o fogo.

11

SikaSeal®-627 Fire Collar+

Abraçadeira resistente ao fogo para tubagens.

12

Sikacrete®-630 Fire+

Argamassa resistente ao fogo para aplicações submetidas a carga.

13

SikaSeal®-628 Fire Wrap+

Fita pré-cortada resistente ao fogo para tubagens.

14

SikaSeal®-632 Fire Putty+

Betume resistente ao fogo.

COLAGEM DE PAVIMENTOS DE MADEIRA



Desde meados dos anos 80, já foram instalados mais de 10 milhões de m² de pavimentos de madeira com colas **SikaBond**[®], grande parte dos quais com o **Sistema Sika**[®] **AcouBond**[®], o que mostra bem a aceitação que os sistemas de colagem de madeira **SikaBond**[®] têm a nível mundial.

Para além das aplicações residenciais, podemos encontrar os sistemas **SikaBond**[®] em salas de congressos, museus, salas de espetáculos, edifícios governamentais, escolas, ginásios, edifícios fabris, hotéis e em muitas outras instalações onde a beleza e funcionalidade de um pavimento de madeira são valorizadas.

Os sistemas elásticos **SikaBond**[®] promovem uma distribuição uniforme das tensões e protegem a base de colagem. Estas colas de baixas emissões oferecem a máxima eficácia mesmo em situações críticas, como condições climáticas adversas e madeiras notoriamente difíceis (carvalho, faia, bambu, etc).



SikaBond®-52 Parquet

Cola elástica monocomponente, isenta de solventes, de elevada força de colagem inicial



- Especialmente desenvolvida para utilização com o sistema Sika® AcouBond® e para a colagem por cordões de todo o tipo de pavimentos de madeira;
- Colagem elástica, com propriedade de amortecimento do ruído dos passos;
- Adequado para a colagem de pavimentos de madeira diretamente sobre betonilhas, pavimentos cerâmicos, soalhos antigos, contraplacados e OSB;
- O pavimento pode ser lixado após 12 horas;
- Adequado para utilização sobre pavimentos aquecidos (radiantes);
- Muito baixas emissões;
- Reduz as tensões de colagem na base, minimizando os descolamentos;
- Classificação GEV-EMICODE EC1PLUS: muito baixas emissões.



Sistema Sika® AcouBond®

Sistema patenteado de isolamento acústico para pavimentos de madeira, constituído pelas mantas de polietileno Sika® Layer 03/05 e por colas SikaBond®



- Redução do ruído transmitido até 18 dB (DIN 52 210);
- Redução do ruído ambiente;
- Fácil e rápido de aplicar;
- Sem compressão da manta de isolamento;
- Pode ser pisado durante a instalação;
- Particularmente adequado na reabilitação: permite a colagem direta sobre pavimentos existentes;
- Compensa ligeiros desníveis da base.



COLAGEM DE PAVIMENTOS DE MADEIRA



SikaBond®-151

Cola elástica monocomponente de tecnologia STP, sem solventes, de excelente trabalhabilidade



- Para a colagem integral de todo o tipo de pavimentos de madeira sobre betonilhas, soalhos antigos (de madeira ou cerâmicos), contraplacado, OSB e betonilhas de magnesite e sulfato de cálcio;
- Muito fácil de aplicar;
- Não abate ao aplicar: mantém estáveis as estrias da talocha;
- Boa compatibilidade com os vernizes;
- Adequado para utilização sobre pavimentos aquecidos (radiantes);
- Pisável ao fim de 8 horas;
- Classificação GEV-EMICODE EC1^{PLUS} e Classe A+: muito baixas emissões.

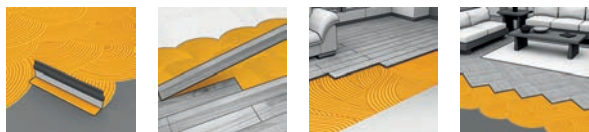


SikaBond®-152

Cola elástica monocomponente, para aplicação com equipamento **SikaBond® Dispenser**

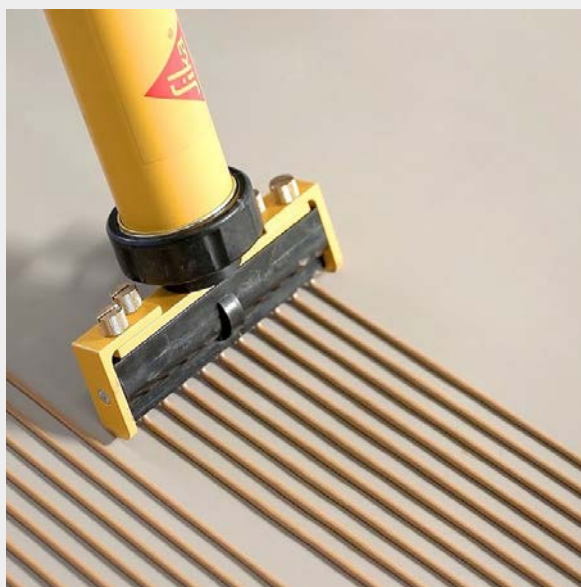


- Para a colagem integral de todo o tipo de pavimentos de madeira à maioria dos substratos;
- Aplicável de forma fácil, rápida e ergonómica com os equipamentos **Sikabond Dispenser**;
- Permite uma aplicação controlada e económica da cola;
- Aplicação limpa e cómoda;
- Sem qualquer desperdício de cola na embalagem.
- Embalagem ecológica, sem latas contaminadas para eliminar no final da obra;
- Não abate ao aplicar;
- Classificação GEV-EMICODE EC1^{PLUS} e Classe A+: muito baixas emissões.



A CONSTRUIR CONFIANÇA





Sistema SikaBond® Dispenser

Sistema de aplicação para colas SikaBond®



- Muito fácil de utilizar;
- Garante uma distribuição uniforme, controlada e económica da cola;
- Permite uma aplicação até 10 vezes mais rápida que a aplicação tradicional;
- Aplicação ergonómica, na vertical: não exige trabalhar de joelhos ou com as costas dobradas;
- Equipamentos elétricos sem fios, com baterias recarregáveis de última geração para maior autonomia em obra.



A CONSTRUIR CONFIANÇA



SOLUÇÕES DE COLAGEM



Atualmente, as colagens são cada vez mais usadas como método de fixação. Devido à sua simplicidade, amplas tolerâncias, propriedades elásticas e facilidade de aplicação, os adesivos **Sikaflex®** e **SikaBond®** são perfeitamente adequados para a junção, união, ligação e fixação de materiais de natureza idêntica ou diferente.

Quando é necessário colar madeira, pedra natural, cerâmica e azulejos, metais, vidro, espelhos ou plásticos, a gama de colas de montagem e construção Sika oferece um amplo leque de possibilidades.

No exterior, verifique se a cola é resistente à humidade, os tipos de suporte e se o peso do objeto a ser colado corresponde ao tipo de cola. Em ambientes fechados, escolha adesivos com baixas emissões (EMICODE EC1PLUS), para garantir a qualidade do ar interior.



NOVO

Sikaflex®-11 FC Purform

Selante adesivo multifuncional, de tecnologia poliuretano, com baixo teor de isocianatos



- Capacidade de acomodação de movimento de $\pm 25\%$;
- Desenvolvido para a selagem de juntas na vertical e horizontal e colagem multimateriais;
- Para juntas de caixilharia e de ligação na construção;
- Excelente resistência mecânica;
- Ótima resistência à intempérie;
- Absorve impactos e vibrações;
- Apto para contacto com alimentos - Certificação ISEGA;
- Muito baixo teor de monómeros: sem necessidade de formação sobre o uso seguro de diisocianatos (REACH).



O MULTIUSOS SUPER PODEROSO PARA SELAGEM E COLAGEM

PURFORM®
Pure Performance



+ FLEXÍVEL



+ RESISTENTE



+ SUSTENTÁVEL



+ DURÁVEL

SOLUÇÕES DE COLAGEM



Sikaflex®-112 Crystal Clear

Cola multiusos de tecnologia STP, isenta de solventes, completamente transparente



- Como cola, adere à maioria dos materiais, tais como metais, vidro, betão, gesso e gesso cartonado, madeira e derivados de madeira, lacados, poliéster e plásticos;
- Como selante, **Sikaflex®-112 Crystal Clear** foi desenvolvido para a selagem, na horizontal e na vertical, de juntas de ligação em divisórias e paredes de vidro interiores e em estruturas metálicas e de madeira;
- 100% cristalina;
- Pode ser usada sobre betão húmido;
- Ótima trabalhabilidade;
- Muito boa adesão a uma vasta gama de materiais de construção.



Sikaflex®-118 Extreme Grab

Cola de montagem de máxima força de colagem



- **Sikaflex®-118 Extreme Grab** é uma cola de montagem para uso profissional, com uma muito elevada força de colagem inicial, desenvolvida para a fixação de uma grande variedade de materiais de construção, no interior e exterior;
- Adequada para a fixação de peças pesadas na vertical, sem fixação temporária;
- Após a cura, a cola permanece elástica e resiste a vibrações e choque;
- Para a colagem de elementos decorativos, acessórios de quartos de banho, cozinhas e zonas de trabalho, placas de madeira, guarnições, lambrins, painéis, revestimentos cerâmicos, telhas, placas de pedra, caixas de metal, sinalética, etc.



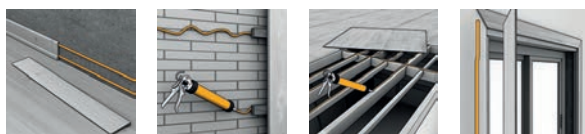


SikaBond®-114 MaxGrip

Cola de montagem "prego líquido" de cura rápida, de base solvente, para uso profissional



- Para fixação e montagem de rodapés, perfis, painéis, molduras, roupeiros, etc.;
- Especialmente indicada para elemtnos de madeira e derivados de madeira (aglomerados, MDF, contraplacados, etc.);
- Evita o uso de pregos e parafusos;
- Elevada viscosidade e tixotropia (não escorre);
- Para superfícies porosas e não porosas;
- Elevada aderência inicial e cura rápida;
- Para colagem unilateral ou bilateral.

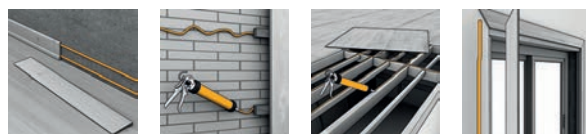


SikaBond®-115 Strong Fix

Cola de montagem de base aquosa para interior



- Para fixação de rodapés, guarnições de madeira, elementos de gesso, azulejos de barro e peças de poliestireno (sancas, molduras, placas, etc);
- Sem solventes, base aquosa;
- Fácil de aplicar;
- Limpeza fácil;
- Desenvolvimento rápido da força de colagem;
- Elevada força de colagem final;
- Muito baixas emissões.



SOLUÇÕES TÉCNICAS ESPECIAIS



Os selantes de juntas adequados ajudam a proteger o meio ambiente contra a contaminação, especialmente os lençóis freáticos, em áreas destinadas ao armazenamento e manuseamento de produtos quimicamente agressivos e líquidos poluentes, tais como postos de abastecimento, baciais de retenção e tanques de armazenagem.

Nas zonas de processamento alimentar, para além de serem aprovados para contatos com alimentos e resistirem ao ataque dos fungos e bactérias, os selantes têm também de ser resistentes a ciclos de limpeza intensivos e agentes de limpeza agressivos.

Já os selantes utilizados nas estações de tratamento de esgotos e águas residuais têm de resistir a condições extremamente severas resultantes da agressão dos efluentes, do ataque dos microrganismos, da elevada pressão da água e dos químicos usados nos tratamentos.

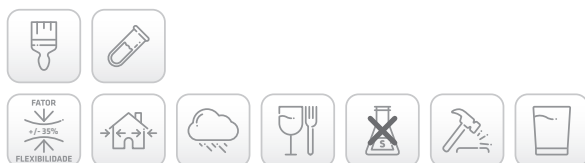


Sikaflex® PRO-3 Purform

Selante de base poliuretano para juntas de pavimentos e aplicações de engenharia civil



- Para selagem de juntas horizontais e verticais, no exterior e interior, na indústria alimentar, zonas de atmosfera controlada (clean rooms), armazéns e áreas de produção, estações de tratamento de esgotos, túneis, parques de estacionamento e zonas de tráfego pedonal e rolante;
- Elevada resistência química e mecânica;
- Elevada capacidade de acomodação de movimento;
- Elevada resistência à intempérie;
- Não mancha uma grande variedade de substratos;
- Aprovado para contacto com água potável e alimentos.



Sikaflex® PRO-3 SL Purform

Selante de base poliuretano, autoalisante, para juntas de pavimentos e aplicações de engenharia civil



- Para aplicação horizontal em juntas de ligação e juntas com movimentos em pavimentos, áreas de tráfego pedonal ou rolante, ex. parques de estacionamento, placas de varga, etc.), zonas de produção, aplicações na indústria alimentar, edifícios públicos e juntas de pavimentos na construção de túneis;
- A consistência autoalisante permite uma aplicação mais prática e um acabamento mais limpo e uniforme;
- Aprovado para contacto com água potável e alimentos;
- Resistente aos hidrocarbonetos (óleos, gasolina, diesel, jetfuel, etc.);
- Aprovado para estações de tratamento de águas residuais e esgotos;
- Capacidade de acomodação de movimentos de +/-35%;
- Aprovado para "cleanrooms" (CSM - Cleanroom Suitable Materials).



SOLUÇÕES TÉCNICAS ESPECIAIS



Sikaflex® TS Plus

Selante elástico monocomponente para tanques e silos metálicos



- Sikaflex® TS Plus foi desenvolvido para a selagem de tanques, silos e contentores em aço/aço inox construídos em secções;
- Aprovação para contacto com alimentos;
- Aprovado para contacto com águas residuais;
- Resistente a estrume e dejetos líquidos; adequado para a selagem de sistemas de esgotos domésticos;
- Resistente a líquidos resultantes da ensilagem;
- Alto módulo e elevada resistência à propagação do rasgo.



Sikaflex® Tank N

Selante elástico para juntas sujeitas a exposição química



- Selante desenvolvido para utilização em áreas de armazenamento, enchimento e manuseamento de contaminantes: estações de serviço, bacias de retenção, zona de tanques de armazenagens, parques de estacionamento;
- Elevada resistência química e mecânica;
- Amplitude de movimento da junta até 25%: apto para selagem de juntas de dilatação;
- Excelentes propriedades de aplicação;
- Resistente aos hidrocarbonetos, bases inorgânicos e sais inorgânicos de hidrólise-alcalina em soluções aquosas (pH > 8).





Sikaflex®-406 KC

Selante de base poliuretano para juntas de pavimentos e aplicações de engenharia civil



- Especialmente desenvolvido para juntas de ligação entre aço, asfaltos com composição definida, betão, granito, carris de equipamento de transporte, estradas e pavimentos;
- Para todas as juntas com movimento em estradas e pavimentos de aeroportos, zonas de tráfego pedonal ou de veículos e outras situações onde é requerida uma rápida abertura ao tráfego;
- Capacidade de acomodação de movimentos de +/-25% ;
- Permite juntas até 70mm de largura (consultar os Serviços Técnicos da Sika para informação adicional);
- Juntas rebaixadas e polvilhadas podem ser abertas ao tráfego após 3 horas (com incorporação de Sikaflex®-406 KC Booster);

Sikaflex®-406 KC Booster

Acelerador de cura para Sikaflex®-406 KC



- Promove uma cura rápida e homogénea do selante Sikaflex®-406 KC, particularmente em juntas com larguras elevadas;
- Permite a abertura da junta ao tráfego após 3 horas (consultar os Serviços Técnicos da Sika para informação adicional).



SOLUÇÕES TÉCNICAS ESPECIAIS



Sikasil® Pool

Selante de silicone de cura neutra para utilização em piscinas e áreas permanentemente molhadas



- Sikasil® Pool foi desenvolvido para a selagem de juntas em zonas permanentemente imersas, tais como piscinas, tanques de compensação e zonas adjacentes, e em áreas frequentemente molhadas, como balneários;
- Muito elevada resistência à água;
- Elevada resistência ao cloro;
- Muito boa resistência ao ataque de fungos;
- Elevada resistência mecânica;
- Elevada elasticidade e flexibilidade;
- Para bases em cerâmicos, betão, vidro e metais.



SOLUÇÕES DE SELAGEM SUSTENTÁVEIS SIKA



SISTEMAS DE SELAGEM SIKA PARA REDUZIR O CONSUMO DE ENERGIA NO AQUECIMENTO/ARREFECIMENTO

Os sistemas de selagem **SikaHyflex®**, **Sikaflex®** e **SikaMembran®** tornam os envólucros construtivos herméticos:

- Os selantes **SikaHyflex®** e **Sikaflex®** possuem uma elevada capacidade de acomodação de movimento e excelentes propriedades de adesão, sendo resistentes à intempérie e aos raios UV;
- Os sistemas **SikaMembran®** selam mesmo as mais exigentes transições entre diferentes partes da construção em fachadas, mantendo-as estanques e herméticas. Para além de minimizarem os fluxos de ar, o isolamento é protegido da chuva direta e da neve, mantendo as suas propriedades.



UTILIZE SELANTES DURÁVEIS DA SIKA QUE AJUDAM A PROTEGER A ÁGUA

Os selantes **Sikaflex®** têm a capacidade de manter a estanqueidade mesmo debaixo das mais duras condições, como as encontradas nas estações de tratamento de águas residuais e nos digestores de biogás:

- Os selantes baseados na tecnologia **i-Cure®**, como **Sikaflex® Pro-3** e **Sikaflex® Tank N**, combinam excelentes propriedades mecânicas com elevada capacidade de acomodação de movimento, mantendo as suas propriedades mesmo debaixo de exposição continuada, assegurando uma construção durável e estanque;
- **Sikaflex® TS Plus** é especialmente adequado para juntas de ligação entre elementos de tanques em aço inoxidável ou aço revestido, permitindo construir silos herméticos e duráveis nas instalações de biogás.



USE OS SELANTES SIKA, QUE RESPEITAM A SUA QUALIDADE DO AR INTERIOR

Muitas pessoas passam mais de 80% do seu tempo em ambientes interiores: casa, escritório, fábrica, lojas, equipamentos de lazer e educação e transportes. Existem várias iniciativas a nível mundial para reduzir as emissões de COV's dos materiais de construção e melhorar a qualidade do ar interior. Estes COV (Compostos Orgânicos Voláteis) foram identificados como tendo impacto potencial a longo prazo na saúde e um efeito adverso no ambiente. Os selantes **SikaHyflex®** e **Sikaflex®** baseados na tecnologia **i-Cure®** cumprem com as mais rigorosas normas relativas ao controlo das emissões de COV:

- Alemanha: EMICODE EC 1 PLUS;
 - França: AFFSET A+;
 - Finlândia: M1;
 - USA: SCAQMD Regra: 1168.
- Uma lista completa dos selantes **SikaHyflex®** e **Sikaflex®** testados e das suas aprovações é disponibilizada a pedido pela **Sika Portugal**.



SELECIONE UM SIKAFLEX® APROVADO PARA AMBIENTES COM NÍVEL DE CONTAMINAÇÃO CONTROLADO (CLEANROOM)

A produção em ambientes com níveis de contaminação controlados está cada vez mais difundida e exigente. **Sika** fornece uma gama abrangente de sistemas que estão especificamente testados e aprovados para ambientes com níveis de contaminação controlados (Cleanroom Suitable Materials). Revestimentos para pavimentos (**Sikafloor®**), revestimentos para paredes (**Sikagard®**) e selantes compatíveis (**Sikaflex® Pro-3**) cumprem com os exigentes requisitos relativos a:

- Emissões de COV;
- Emissões de contaminantes moleculares aéreos;
- Emissões de partículas;



PODE CONTRIBUIR PARA UMA CONSTRUÇÃO SUSTENTÁVEL DA SEGUINTE FORMA

- Escolhendo soluções de selagem duráveis para manter o envelope construtivo estanque e hermético, por forma a reduzir o consumo de energia para arrefecimento e/ou aquecimento. A pegada de carbono de toda a edificação pode ser reduzida significativamente;
- Selecionando produtos com baixas emissões para aplicações no interior, garantindo assim uma boa qualidade do ar interior;
- Usando soluções duráveis para selar bacias de retenção e silos, prevenindo a poluição do solo adjacente ou das águas subterrâneas.

MAIS INFORMAÇÃO TÉCNICA

- Introdução à Avaliação do Ciclo de Vida e categorias de impacto ambiental;
- Avaliação do ciclo de vida das principais categorias de selantes;
- Estudos de caso que mostram a influência de juntas de fachada herméticas na poupança de energia e provam a excepcional resistência dos selantes **Sikaflex®** mesmo debaixo das condições mais severas;
- Conteúdos e emissões de COV dos sistemas de selagem;
- Uma visão geral dos programas de certificação Green Building e de como as soluções **Sika** podem contribuir para cumprir os seus requisitos.

SOLUÇÕES SIKA®
COLAGEM E SELAGEM

O MULTIUSOS SUPER PODEROSO PARA SELAGEM E COLAGEM



PURFORM[®]
Pure Performance

Sikaflex[®]-11 FC Purform

COLA E VEDA ELÁSTICO DE ELEVADO DESEMPENHO



+ FLEXÍVEL



+ RESISTENTE



+ SUSTENTÁVEL



+ DURÁVEL



SAIBA MAIS
SIKACONSIGO.PT

A CONSTRUIR CONFIANÇA





PERFIL COPORATIVO

A SIKA PORTUGAL SA, sediada em Vila Nova de Gaia, é uma empresa do grupo suíço SIKA AG que exerce a sua atividade na produção e comercialização de soluções e produtos químicos da marca SIKA® para a construção e indústria.

O grupo SIKA tem uma história de sucesso de inovação nessas tecnologias, sendo permanente a busca de novos níveis de excelência para os seus produtos e soluções. Os seus 7 mercados-alvo no âmbito da construção e obras públicas são: Acabamentos de Edifícios, Betão, Coberturas, Colagens e Selagens, Impermeabilizações, Pavimentos e Reabilitação. O mercado-alvo indústria, com grande relevância no segmento automóvel, tem também um papel preponderante na atividade da SIKA PORTUGAL.

As gamas de produtos e soluções da Sika para a construção apresentam aditivos de alta qualidade para betão, argamassas especiais, selantes e adesivos, reforço de materiais, sistemas de reforço estrutural, pavimentos industriais e decorativos, impermeabilizantes, assim como revestimentos de impermeabilização para coberturas. No setor das soluções para a indústria, a Sika fornece várias indústrias de transformação (automóveis, autocarros, camiões, produção ferroviária, energia solar, energia eólica e tecnologias para fachadas envidraçadas e ventiladas).

Nas suas instalações fabris, em Ovar, a SIKA produz adjuvantes para betão, aditivos, pavimentos, revestimentos e tintas decorativas, impermeabilizantes e butílicos que se destinam a ser comercializados no mercado nacional e no mercado de exportação. Em Portugal a Sika conta com mais de 350 pontos de revenda das suas soluções e produtos, através da sua rede de parceiros de negócio.

A Sika está presente nos 5 continentes, em 101 países e é líder mundial no fornecimento de produtos químicos de colagem e selagem, amortecimento acústico automóvel, proteção e reforço estrutural. Reflete em todos os seus produtos e serviços, os seus valores e princípios de gestão: CLIENTE EM PRIMEIRO LUGAR, CORAGEM PARA INOVAR, SUSTENTABILIDADE E INTEGRIDADE, AUTONOMIA E RESPEITO e GESTÃO POR RESULTADOS. O espírito da companhia é enfatizado pelo slogan corporativo: 'A Construir Confiança'.

Desde 2015, a Sika fez 25 aquisições, abriu 11 novas subsidiárias nacionais e 44 novas fábricas. Nesse contexto, a inovação é um dos pilares da estratégia de crescimento da Sika, com 425 novas patentes registadas e 21 centros tecnológicos globais em todo o mundo. A Sika está comprometida com o desenvolvimento sustentável porque na sua estratégia de sustentabilidade a empresa tem o objetivo de criar valor de longo prazo para pessoas e meio ambiente, enquanto adota uma abordagem moderada e sustentável na utilização dos recursos.

Em 2019, a Sika ganhou o Swiss Technology Award pelo novo desenvolvimento de uma inovadora tecnologia de adesivo.

A Sika produz atualmente em todo o mundo em mais de 300 fábricas. A empresa emprega mais de 25.000 pessoas e gerou um volume de negócio global em 2020 cerca de CHF 7,9 mil milhões.

São aplicáveis as condições gerais de venda mais recentes.

Consulte a ficha do produto em vigor antes de qualquer utilização e processamento.

SIKA PORTUGAL, SA

Rua de Santarém, 113

4400-292 V.N.Gaia - Portugal

Tel.: +351 22 377 69 00 - Fax: +351 22 370 20 12

info@pt.sika.com - www.sika.pt

A CONSTRUIR CONFIANÇA

